

# CATÁLOGO TÉCNICO

Fachada com Ventilação

Sistema

 **FACHADA**  
Ventilada

Construção Civil - 2ª Edição - Janeiro 2023





 **PERFIL**  
O ALUMÍNIO DO BRASIL



## ATENÇÃO

Observe as Instruções e Recomendações do Catálogo Técnico

Este Catálogo é parte integrante do Sistema Construtivo em Alumínio Fachada Ventilada desenvolvido pela Perfil Alumínio do Brasil S.A. e contém as informações para o correto procedimento de fabricação e montagem das peças de Esquadrias.

-  A fabricação e instalação de Esquadrias em alumínio devem ser conduzidas por profissionais com reconhecida experiência no mercado.
-  A composição das peças de Esquadrias e ou Fachadas devem obedecer rigorosamente as orientações e recomendações constantes neste Catálogo Técnico. Eventuais dúvidas ou necessidade de informações adicionais devem ser solicitadas por escrito ao corpo técnico da Perfil Alumínio do Brasil S.A.
-  A Legislação Brasileira estabelece que elementos aplicados à Construção Civil requer ciência, acompanhamento e responsabilidade técnica de Engenheiro Civil Pleno, devidamente graduado.
-  A Perfil Alumínio do Brasil S.A. não se responsabiliza pelos desdobramentos do uso indevido dos perfis, montagem, instalação e ou quaisquer outras formas de aplicação das peças, que não obedeçam rigorosamente as recomendações deste Catálogo Técnico.







## SUMÁRIO GERAL

A EMPRESA .....	7
GRÁFICOS DE DESEMPENHO .....	11
TIPOLOGIAS .....	17
ÍNDICE DE PERFIS .....	19
PERFIS.....	21
ÍNDICE DE COMPONENTES .....	29
COMPONENTES .....	31
DETALHES CONSTRUTIVOS .....	37
ORIENTAÇÕES DE MONTAGEM .....	49
USINAGENS.....	63



# PERFIL ALUMÍNIO DO BRASIL S/A

Criada em 1995, a Perfil Alumínio tem conquistado ao longo dos anos destaque reconhecido entre as melhores empresas do setor de alumínio. No início, focada na distribuição de perfis de alumínio, e a partir de 2010 ampliou a participação do mercado com atuação setorizada.

Em uma área de 250 mil m<sup>2</sup>, todo o complexo industrial de Viana-ES acomoda duas Unidades de Produção: A unidade de Extrusão automática de 7" e o processo de Pintura Eletrostática, traduzindo assim, o conceito de empresa completa e verticalizada.

Atualmente, com toda infraestrutura de atendimento e suporte técnico, incluindo uma área de estoque a pronta entrega e uma operação logística eficaz, a Perfil Alumínio atua nos mais variados segmentos e atende todas as regiões do Brasil.

## NOSSOS PROCESSOS



### EXTRUSÃO

Processo industrial com linha de extrusão automática de 7", gerida por especialistas multidisciplinares.



### PINTURA

Pintura eletrostática a pó que promove proteção ao alumínio, além de gerar o acabamento perfeito.



### DISTRIBUIÇÃO

Planejamento e eficiência logística para atender com excelência todo território nacional



## POLÍTICA DA QUALIDADE

A Perfil Alumínio do Brasil tem como compromisso:

- ✓ Atender as necessidades dos clientes através de soluções e produtos em alumínio, desenvolvendo parcerias duradouras e relações de confiança resultantes de um atendimento de qualidade ao cliente.
- ✓ Valorizar o capital humano e o respeito às pessoas.
- ✓ Estabelecer uma gestão por resultados que atenda aos requisitos aplicáveis, incluindo os sociais e ambientais, buscando a melhoria contínua e eficácia de seu sistema de gestão da qualidade, tornando-se sustentável e próspera.



## IDENTIDADE CORPORATIVA

*Perfil Alumínio do Brasil*



### MISSÃO

Atender as necessidades dos clientes através de soluções e produtos em alumínio extrudados, desenvolvendo parcerias duradouras.



### VISÃO

Ser a referência no Brasil no segmento de Extrudados de Alumínio e Tratamento de Superfície.



### VALORES

Conceitos que cremos e defendemos. A base da nossa identidade.





# EVENTOS TÉCNICOS

A Perfil Alumínio do Brasil foi pioneira na assinatura do termo de adesão ao PSQ (Programa Setorial da Qualidade) de Portas e Janelas de Correr em Alumínio e possui o maior número de produtos homologados.

Para mostrar a importância de se utilizar produtos certificados, a Perfil, em parceria com a AFEAL, ABAL e TESIS, realiza eventos técnicos em todas as regiões do país levando conteúdo para fabricantes de esquadrias, construtoras e arquitetos. Estes eventos já alcançaram 2.000 pessoas.

O conhecimento e o PSQ estão em nosso DNA. Investimos sempre na melhoria e certificação de nossos sistemas.



## SISTEMAS HOMOLOGADOS NO PSQ Portas e Janelas de Correr de Alumínio

Um dos principais objetivos do Programa Setorial de Qualidade de Portas e Janelas de Correr de Alumínio é promover a organização setorial, além combater a não-conformidade das esquadrias em todo o País.

Em apoio ao programa, a Perfil Alumínio investe para possuir o maior número de produtos homologados para atender as mais altas exigências das normas e oferecer qualidade e segurança ao usuário final.

Estes são os sistemas homologados:

UNION

UNION  
Slim

ecoLine 2.5

chroma

SLIDINGGLASS

SOPHIA  
silence



# CURSOS E TREINAMENTOS



Além de cuidar da inteligência conceitual, a Perfil adotou uma postura de interação presencial em relação aos fabricantes de esquadrias.

O tratamento com esse público é de incrível estima. O Centro de Distribuição de Vila Velha passou por uma remodelação total e o ambiente foi redecorado para oferecer mais conforto aos clientes.

Em outra esfera, o CTP é a base para que novas tecnologias, produtos e serviços tomem forma em caráter oficial.

A formação profissional e a cooperação das parcerias são formalizadas em eventos de atualização e cursos técnicos regulares.



Joint Venture



# DISTRIBUIÇÃO DE METAIS

Para reduzir o impacto da falta de abastecimentos de matérias primas e insumos no mercado nacional de alumínio, firmamos a Joint Venture com CVT International da Holanda para a importação de lingotes e tarugos dos melhores players do mundo para o Brasil.

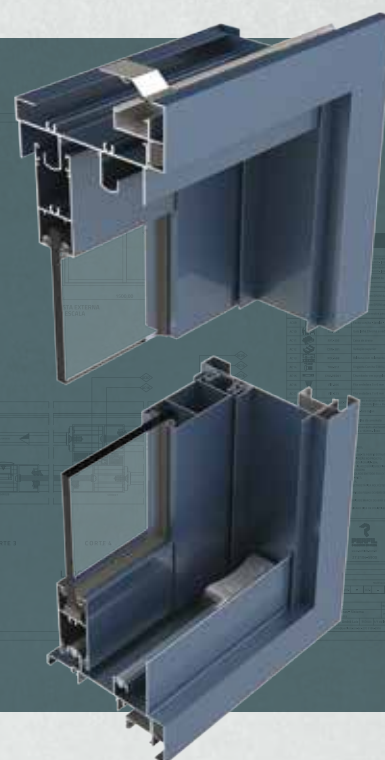
Acesse o QR Code abaixo e assista o vídeo da distribuição de metais



## SUPORTE TÉCNICO

Com toda uma estrutura de engenheiros, projetistas e orçamentistas, o Departamento Técnico é um dos pilares da Perfil Alumínio.

Um corpo técnico com amplo conhecimento capaz de dialogar com grandes construtoras e empreiteiras, dispõe de um know row sobre sistemas construtivos destinados a fechamento de vãos e coberturas, proporcionando respostas rápidas aos clientes, sendo através de consultorias de projetos de esquadrias e a aplicação de seus componentes, ministrando treinamentos ou orientando especificadores de obras.



## SHOWROOM

Em nosso showroom, localizado em Vila Velha-ES, apresentamos nossas principais soluções em sistemas de esquadrias, guarda-corpos e fachadas e oferecemos aos nossos clientes a experiência de conhecer, manusear e apresentar para os seus consumidores o que há de melhor em perfis de alumínio.

Contamos também com uma câmara de teste de desempenho de estanqueidade à água.





# SISTEMAS CONSTRUTIVOS EXCLUSIVOS

Atendem as normas ABNT  
NBR 10.821, NBR 15.575 e NBR 14.718  
Sistemas para: Caixilhos, Fachadas e Guarda-Corpos



 <p><b>EcoLine 1.6</b> Esquadrias para habitação social</p>	 <p><b>EcoLine 2.5</b> Esquadrias convencionais</p>	 <p><b>UNION</b> Esquadrias convencionais</p>	 <p><b>chroma</b> Esquadrias de alto padrão</p>	 <p><b>SOPHIA</b> silence Esquadrias de alto padrão</p>
 <p><b>Minimalframe</b> Esquadria minimalista</p>	 <p><b>ARTUS</b> Portas Articuladas</p>	 <p><b>ERUS</b> Esquadrias de alto padrão</p>	 <p><b>Gradline</b> Gradis, guarda-corpo e portões</p>	 <p><b>IECOGRID</b> Fachada Grid</p>
 <p><b>EcoStick</b> Fachada Stick</p>	 <p><b>SLIDINGLASS</b> Fachada com janela de correr</p>	 <p><b>WALLFrame</b> Fachada unitizada</p>	 <p><b>FACHADA Ventilada</b> Fachada com ventilação</p>	 <p><b>Linha PERFILSOLAR</b> Estutura de alumínio para fixação de painéis fotovoltaicos</p>
 <p><b>Linha MOVELEIRA</b> Perfis de alumínio para móveis</p>	 <p><b>Linha IMPLEMENTOS RODOVIÁRIOS</b> Perfis de alumínio para transportes</p>	<p>Testados nas empresas:</p>     		

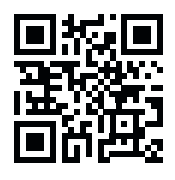
<p>DESEMPENHO ACÚSTICO</p> 	<p>DESEMPENHO DE ESTANQUEIDADE À ÁGUA</p> 	<p>DESEMPENHO DE PERMEABILIDADE AO AR</p> 	<p>DESEMPENHO ESTRUTURAL</p> 
--	---	---	--

## PERFIS EM ESTOQUE

Entre em contato com nossa equipe comercial e saiba quais perfis dos produtos abaixo estão disponíveis em nosso estoque para pronta entrega:

- Linha **TEMPERADO**
- Linha **BOX**
- Linha **TABELADOS**
- Linha **DIVERSOS**
- Linha **25**
- PORTÕES, LAMBRIS E VENEZIANAS**

**OLÁ EU SOU A PERLA,**



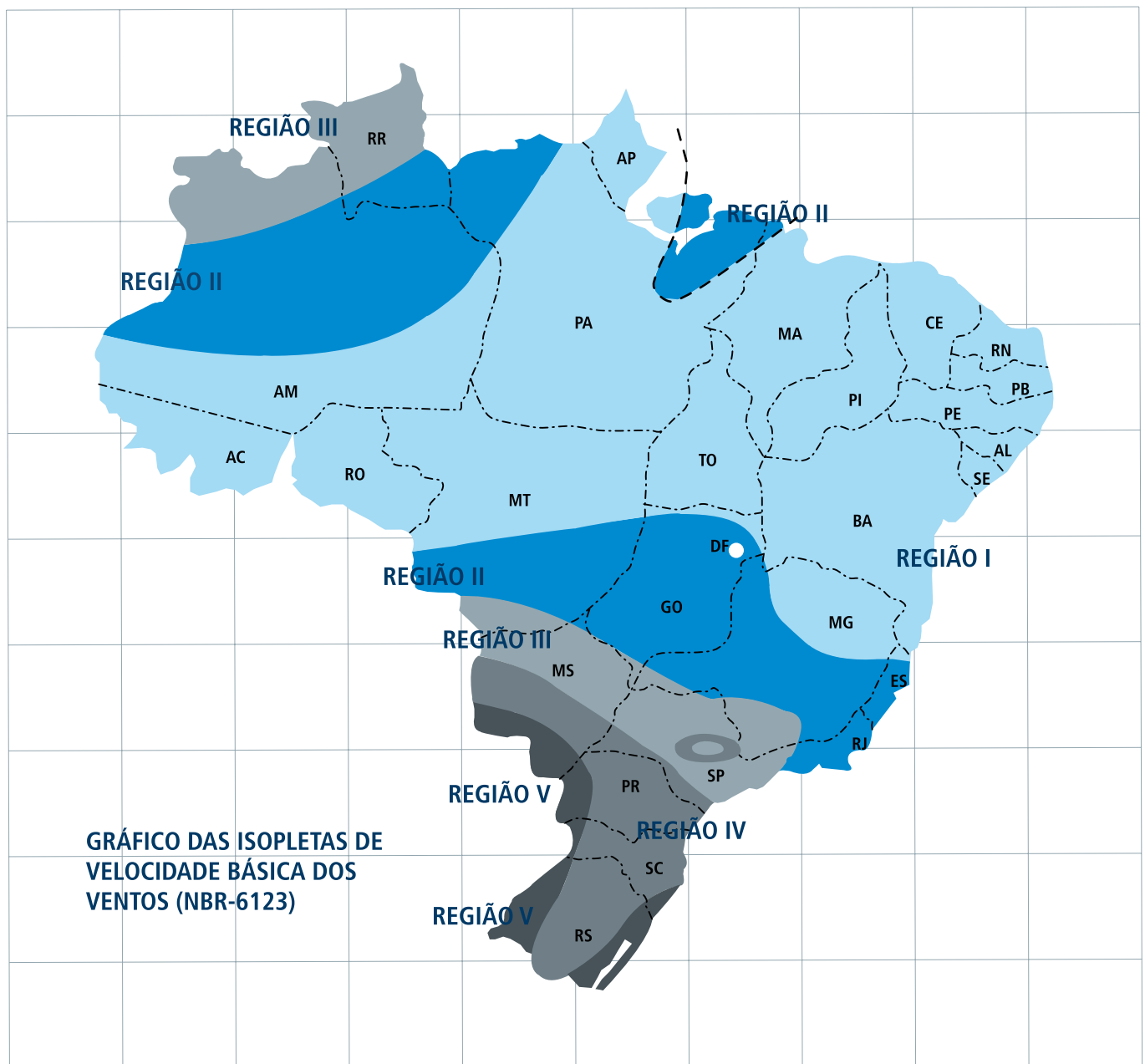
**Temos a solução ideal para o seu projeto!**  
Escaneie o QR Code ao lado e saiba mais sobre nossos sistemas exclusivos para diversos segmentos do mercado.





Determinação da pressão de ventos que deve ser aplicada na esquadria conforme o local da edificação

1. Identifique no Mapa das Isopletas, a velocidade dos ventos característica da região da edificação.



Região		velocidade		pressão	
		m/s	km/h	kg/m <sup>2</sup>	PA
	I	30	108	77	756
	II	35	126	105	1030
	III	40	144	137	1345
	IV	45	162	173	1698
	V	50	180	214	2100

Nota: adotado para cálculo escala internacional de **BEAUFORT**

2. Com a Região encontrada no gráfico das isopletras, verifique na tabela abaixo a Pressão de Ensaio compatível com a Altura ou Quantidade de pavimentos de sua edificação (Atenção: ver nota "A" abaixo);

**Tabela de pressão de ensaio para cargas uniformemente distribuídas**

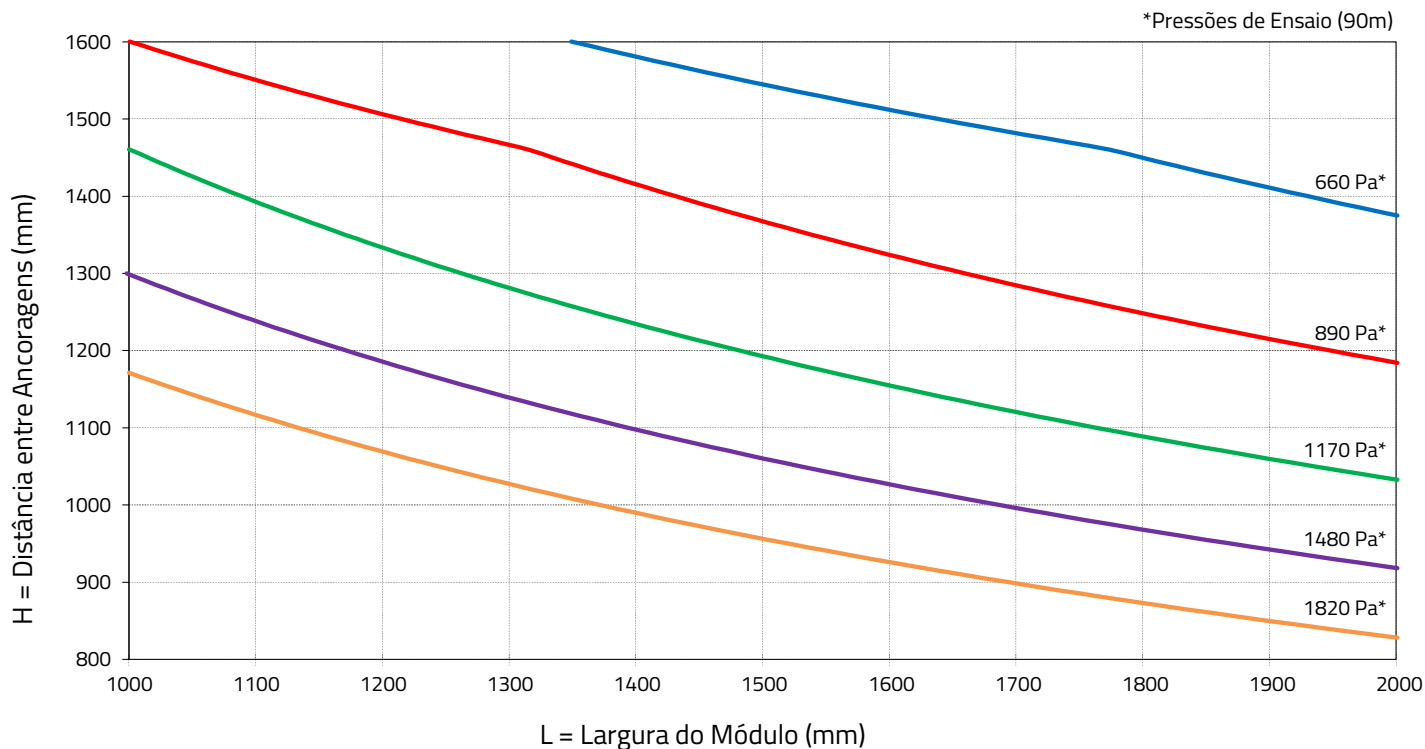
Quantidade de pavimentos	Altura máxima	Região do País	Pressão de ensaio $P_e$ , em (Pa) Positiva e negativa $P_e = P_p \times 1,2$	Pressão de segurança $P_s$ , em (Pa) Positiva e negativa $P_s = P_e \times 1,5$	Pressão de água $P_a$ , em (Pa) $P_a = P_p \times 0,20$
02	6 m	I	350	520	60
		II	470	700	80
		III	610	920	100
		IV	770	1160	130
		V	950	1430	160
05	15 m	I	420	640	70
		II	580	860	100
		III	750	1130	130
		IV	950	1430	160
		V	1180	1760	200
10	30 m	I	500	750	80
		II	680	1030	110
		III	890	1340	150
		IV	1130	1700	190
		V	1400	2090	230
20	60 m	I	600	900	100
		II	815	1220	140
		III	1060	1600	180
		IV	1350	2020	220
		V	1660	2500	280
30	90 m	I	660	980	110
		II	890	1340	150
		III	1170	1750	200
		IV	1480	2210	250
		V	1820	2730	300

3. Com a "Pressão de Ensaio" encontrada, é possível verificar nas páginas dos "Gráficos de Desempenho", as medidas máximas de largura e altura para as tipologias existentes em sua edificação. Para isso, ligue o eixo de largura ou de altura na curva referente à pressão de ensaio requerida e verifique a dimensão máxima correspondente (Atenção: ver nota "B" abaixo).

#### NOTAS:

- Para os edifícios com especificações, localização, necessidades e exigências especiais de utilização, deve ser consultada a norma **ABNT NBR-6123** para a determinação da "Pressão de Ensaio" ( $P_e$ ) a ser adotada, prevalecendo como mínimos os valores da tabela acima. Fachadas cortinas e coberturas também devem ser projetadas e especificadas, quanto às pressões de vento, conforme a **ABNT NBR-6123**. Os projetos e cálculos estruturais pertinentes a estas tipologias devem ser assumidos por profissional técnico habilitado;
- Nos gráficos de desempenho a seguir, foram considerados os valores de "Pressão de Ensaio" e "Pressão de Segurança", de acordo com a norma **ABNT NBR-10821**, para fachadas entre vãos;
- A espessura mínima do vidro deve ser calculada utilizando-se o valor da "Pressão de Segurança" requerida para a esquadria (para maiores informações consultar a **ABNT NBR-10821** - Partes 2 e 3).

## Comportamento Estrutural Montantes



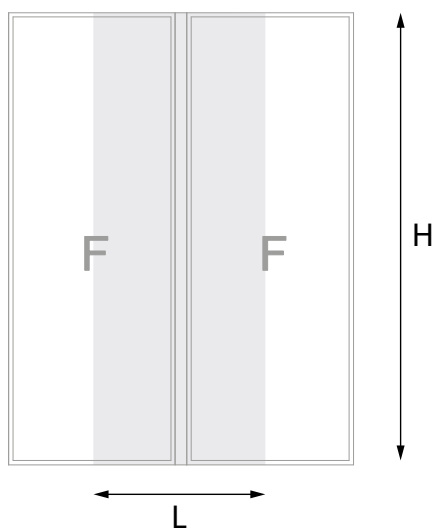
Região I

Região II

Região III

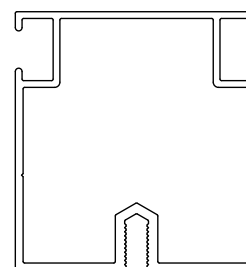
Região IV

Região V



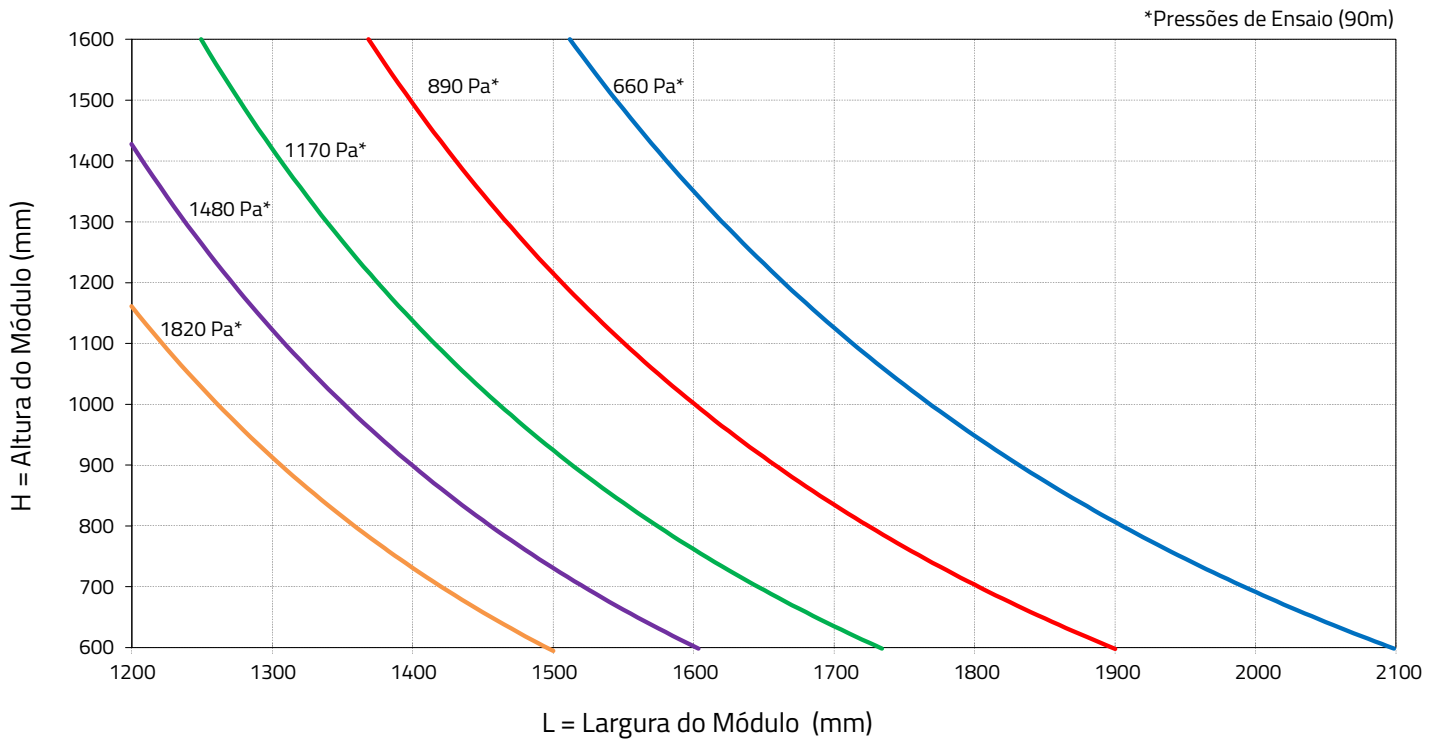
FCV-001

JX:	11,8818 cm <sup>4</sup>
WX:	4,4584 cm <sup>4</sup>



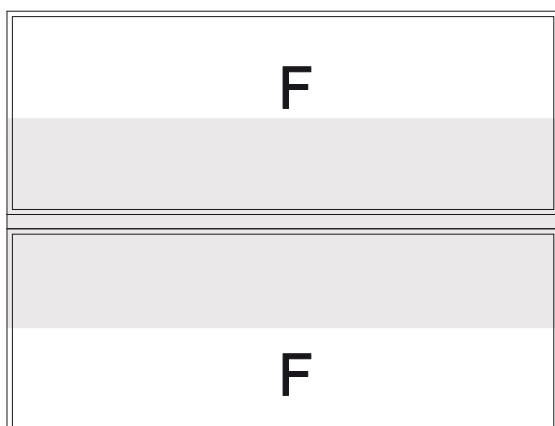


Comportamento Estrutural Travessas

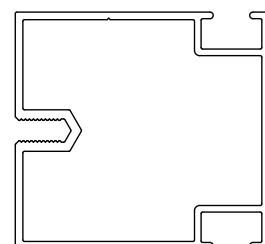


Região I      Região II      Região III      Região IV      Região V

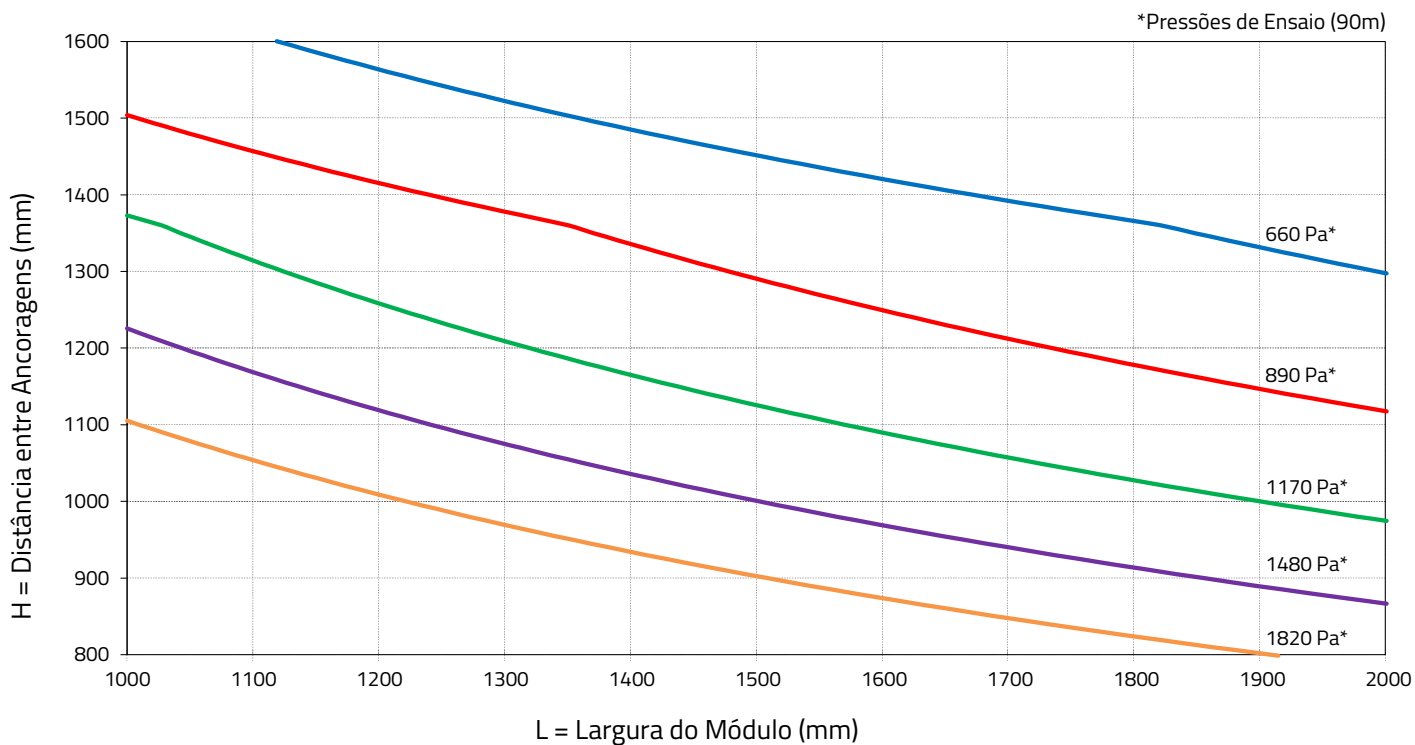
FCV-001



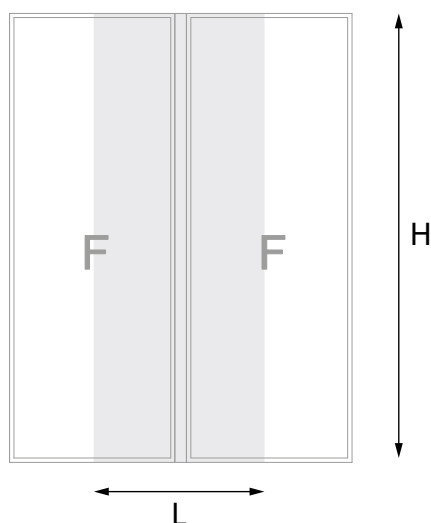
JX:	11,7182 cm <sup>4</sup>
WX:	4,4308 cm <sup>4</sup>



## Comportamento Estrutural Montantes

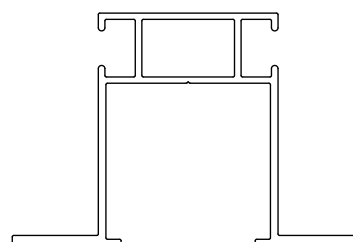


Região I      Região II      Região III      Região IV      Região V



CF-005

JX:	9,8340 cm <sup>4</sup>
WX:	3,9733 cm <sup>4</sup>





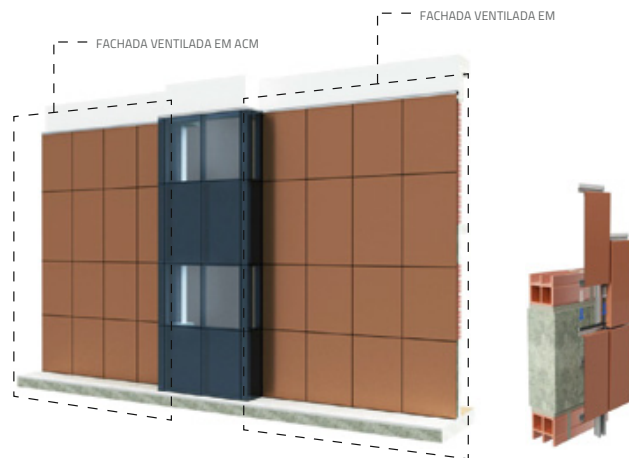
# FACHADA

## *Ventilada*

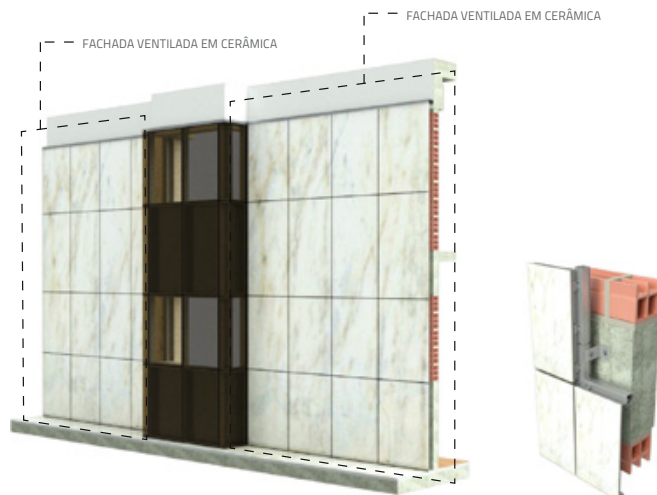
# TIPOLOGIAS



TIPOLOGIA  
FACHADA VENTILADA EM ACM



TIPOLOGIA  
FACHADA VENTILADA EM CERÂMICA



TIPOLOGIA  
FACHADA VENTILADA EM TRESPA



FACHADA

Ventilada

PERFIS

---

## ÍNDICE DE PERFIS

CÓDIGO	DESCRIÇÃO	OBSERVAÇÃO	PESO	PÁGINA
CF-002	Travessa Inferior Frame	ACM	0,486	21
CF-003	Perfil suporte interno Frame	ACM	0,500	22
CF-004	Travessa Superior Frame	ACM	0,296	22
CF-005	Montante Central Frame	ACM	0,869	21
CL-006	Conexão	-	1,100	27
CL-011	Cunha	-	0,333	27
FCV-001	Montante Central 50mm Frame	Cerâmica / Trespá	0,945	23
FCV-003	Montante Reforço Frame	Cerâmica / Trespá	0,443	24
FCV-004	Luva Montante Reforço Frame	Cerâmica / Trespá	0,386	24
FCV-005	Perfil Perférico Módulo frame	Cerâmica / Trespá	0,373	25
FCV-006	Presilha Fixação Módulo Frame	Cerâmica / Trespá	0,421	25
FCV-007	Luva / Travessa Frame	Cerâmica / Trespá	1,029	23
GP-006	Arruela dentada	-	0,250	26
PS-342	Ancoragem	-	1,776	26
TQ-014	Junta de Dilatação	-	0,625	26





**CF-005**

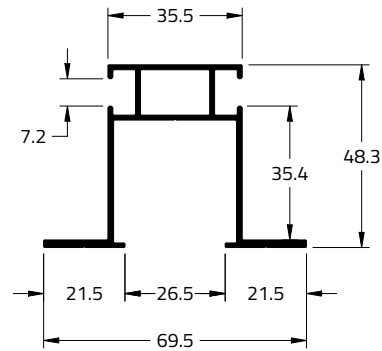
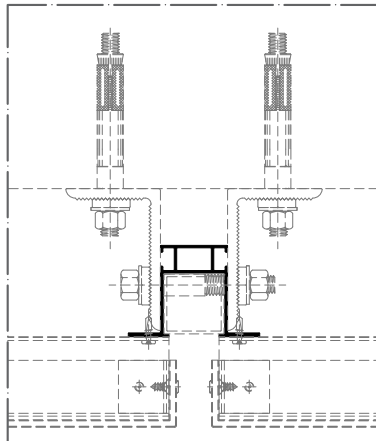
**Montante Central  
Frame - ACM**

0,869 Kg/m

ESCALA 1:2

**JX:** 9,8341 cm<sup>4</sup>  
**JY:** 9,5277 cm<sup>4</sup>  
**WX:** 3,9700 cm<sup>3</sup>  
**WY:** 2,7418 cm<sup>3</sup>

DETALHE DE UTILIZAÇÃO



CORTE

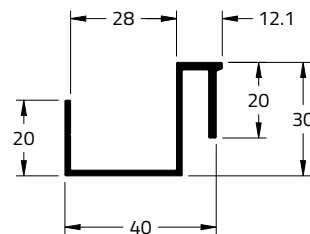
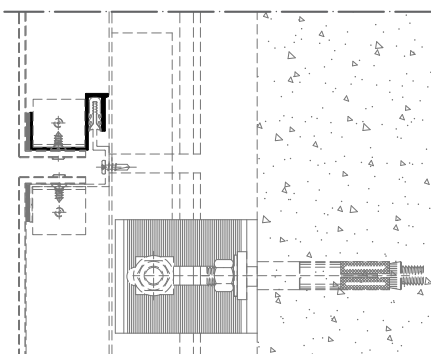
**CF-002**

**Travessa Inferior  
Frame - ACM**

0,486 Kg/m

ESCALA 1:2

DETALHE DE UTILIZAÇÃO



CORTE

PERFIS, PROJETOS, CÓDIGOS E SISTEMAS ESTÃO SUJEITOS A ALTERAÇÃO SEM AVISO PRÉVIO.

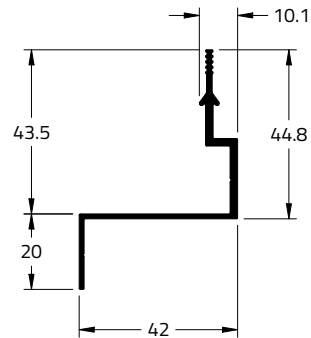
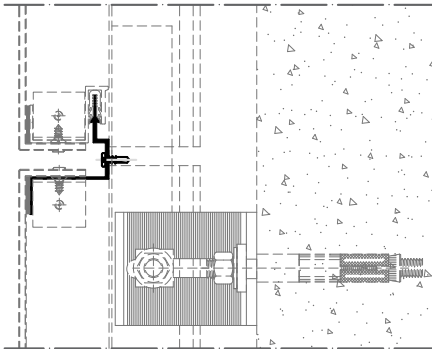
**CF-003**

0,500 Kg/m

ESCALA 1:2

**Perfil Suporte  
Intern. Frame - ACM**

DETALHE DE UTILIZAÇÃO



CORTE

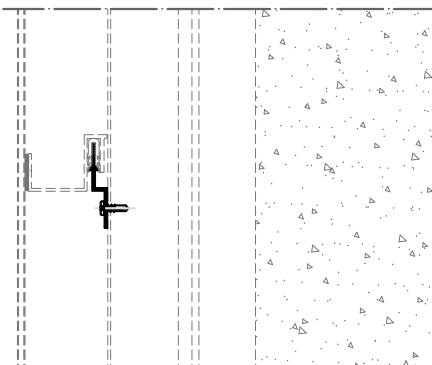
**CF-004**

0,296 Kg/m

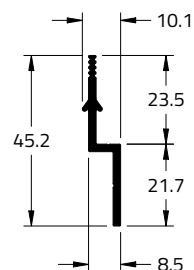
ESCALA 1:2

**Travessa Reforço  
Frame - ACM**

DETALHE DE UTILIZAÇÃO



Prever Reforço CF-004 de acordo com  
dimensão do Quadro em ACM



CORTE

**FCV-001**

0,945 Kg/m

ESCALA 1:2

**Montante Central 50 mm  
Frame - Cerâmica/Trespa**

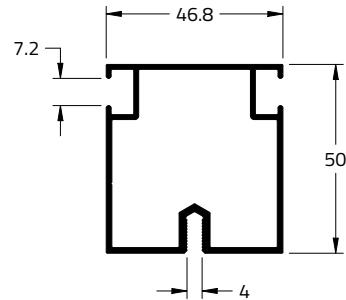
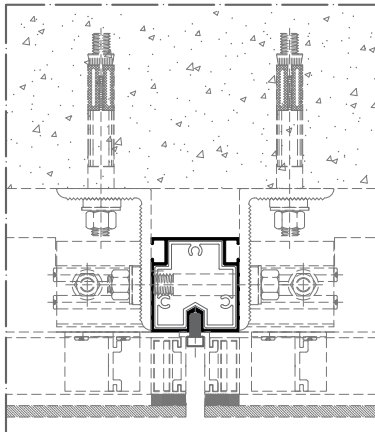
**JX:** 11,8818 cm<sup>4</sup>

**JY:** 9,8249 cm<sup>4</sup>

**WX:** 4,4584 cm<sup>3</sup>

**WY:** 4,1976 cm<sup>3</sup>

DETALHE DE UTILIZAÇÃO



CORTE

**FCV-007**

1,029 Kg/m

ESCALA 1:2

**Luva / Travessa  
Frame - Cerâmica/Trespa**

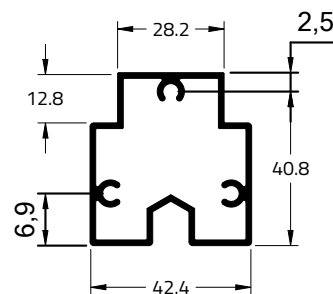
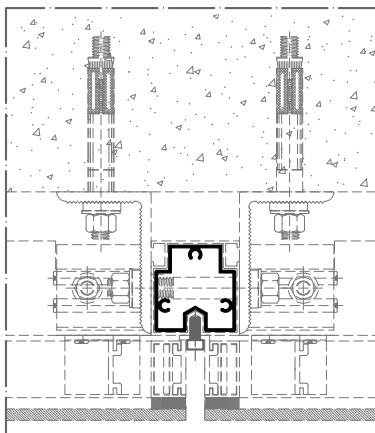
**JX:** 8,6790 cm<sup>4</sup>

**JY:** 7,8266 cm<sup>4</sup>

**WX:** 3,5251 cm<sup>3</sup>

**WY:** 3,6572 cm<sup>3</sup>

DETALHE DE UTILIZAÇÃO



CORTE

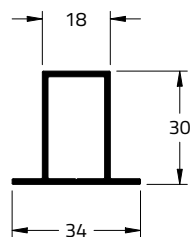
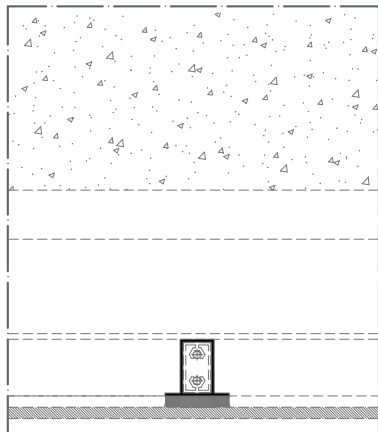
**FCV-003**

**Montante Reforço**  
**Frame - Cerâmica/Trespa**

0,443 Kg/m

ESCALA 1:2

DETALHE DE UTILIZAÇÃO



Prever Reforço FCV-003 de acordo com dimensão do Quadro em Cerâmica/Trespa

CORTE

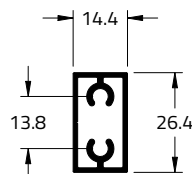
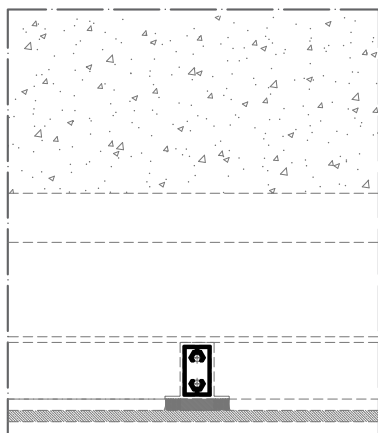
**FCV-004**

**Luva Montante Reforço**  
**Frame - Cerâmica/Trespa**

0,386 Kg/m

ESCALA 1:2

DETALHE DE UTILIZAÇÃO



CORTE

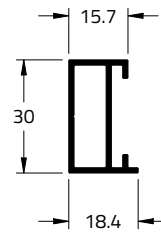
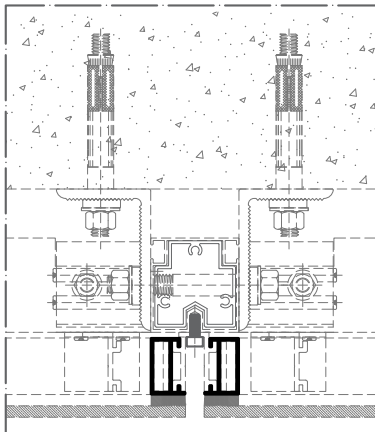
**FCV-005**

**Perfil Periférico Módulo  
Frame - Cerâmica/Trespa**

0,373 Kg/m

ESCALA 1:2

DETALHE DE UTILIZAÇÃO



CORTE

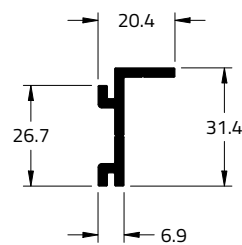
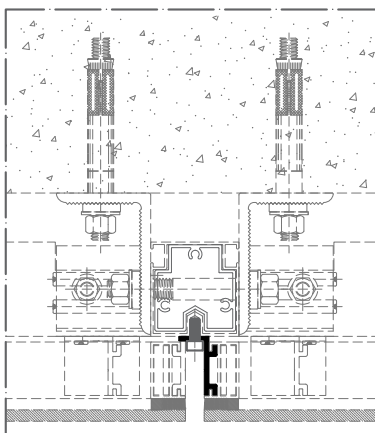
**FCV-006**

**Presilha Fixação Módulo  
Frame - Cerâmica/Trespa**

0,421 Kg/m

ESCALA 1:2

DETALHE DE UTILIZAÇÃO



CORTE

PERFIS, PROJETOS, CÓDIGOS E SISTEMAS ESTÃO SUJEITOS A ALTERAÇÃO SEM AVISO PRÉVIO.



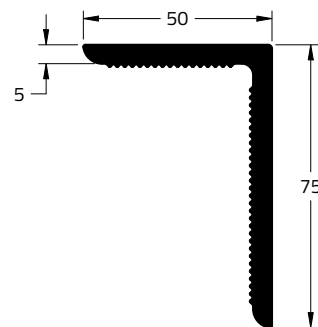
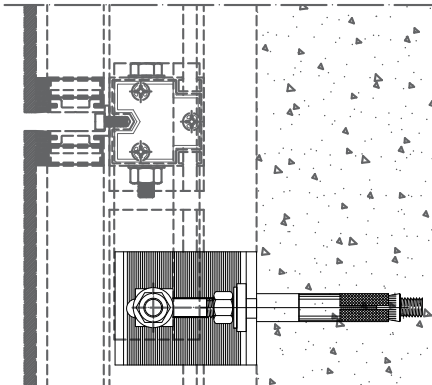
**PS-342**

**Ancoragem**

1,776 Kg/m

ESCALA 1:2

DETALHE DE UTILIZAÇÃO



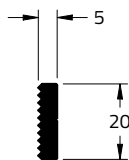
CORTE

**GP-006**

**Arruela Dentada**

0,250 Kg/m

ESCALA 1:2

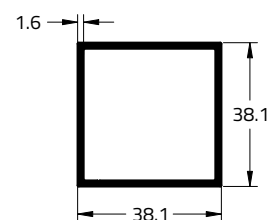


**TQ-014**

**Junta de Dilatação**

0,625 Kg/m

ESCALA 1:2



CORTE

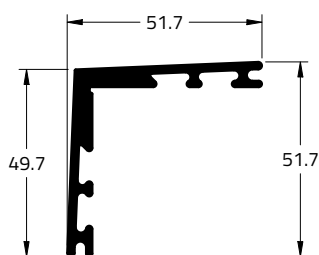
CL-006

Conexão

1.100 Kg/m

ESCALA 1:2

Encaixe: CL-011



**Perfil para componente:**  
Utilizado em montagens a 45°.  
Tamanho conforme o tipo de perfil.

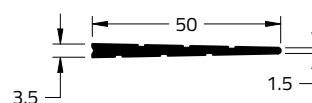
CL-011

Cunha

0.333 Kg/m

ESCALA 1:2

Encaixe: CL-006



**Perfil para componente:**  
Utilizado em montagens a 45°.  
Tamanho conforme o tipo de perfil.



FACHADA

*Ventilada*

COMPONENTES

## ÍNDICE DE COMPONENTES

CÓDIGO	DESCRIÇÃO	PÁGINA
CHU-120	Chumbador CBA 3/8" x 120mm	33
CL-006	Conexão	33
CL-011	Cunha	33
CV-150	Fita Dupla-Face 19 x 1,5 mm	33
ESP-0707	Fita Espuma 7 x 7 mm	33
FCV-004	Luva do Reforço FCV-003 Frame Cerâmica/Trespa	35
FCV-006	Presilha Fixação Módulo Frame Cerâmica / Trespa	35
TQ-014	Junta de Dilatação	35
FCV-007	Luva da Travessa Frame Cerâmica /Trespa	35
FCV-007	Luva de Dilatação do FCV-001	35
GP-006	Arruela Dentada	35
GPU-008	Guarnição de Transição Quadro	33
PAR-38312	Parafuso sextavado 3/8" x 3 1/2" com 1 porca e 2 arruelas	34
PAR-4216PH	Parafuso autoatarraxante cabeça panela philips 4,2 x 16mm	34
PAR-4850PH	Parafuso autoatarraxante cabeça panela philips 4,8 x 50mm	34
PAR-M5X12	Parafuso rosca mecânica cabeça panela philips M5 x 12mm	34
PCS-5163	Parafuso sextavado 5/16" x 3" com 1 porca e 2 arruelas	34
PS-342	Ancoragem em Alumínio	34
SIL-706	Silicone Cura Neutra para Vedação	31
SSG-4000C	Silicone Estrutural - Cartucho	32
SSG-4000S	Silicone Estrutural - Sachê	32





## SILICONE

**Acabamento:** Incolor, Preto e Branco

**Material:** Silicone

Silicone Cura Neutra para Vedação

**Unidade:** Cartucho

Código	Cor
SIL - 706I	Incolor
SIL - 706B	Branco
SIL - 706P	Preto



UTILIZAÇÃO: NAS ETAPAS DE MONTAGEM E INSTALAÇÃO DA ESQUADRIA, DEVE SER APLICADO O SILICONE NEUTRO EM TODOS OS CANTOS, ENCONTRO ENTRE PERFIS, APLICAÇÃO DOS COMPONENTES DE FIXAÇÃO E JUNTAS DE DILATAÇÃO.

VEDAR COM SILICONE NEUTRO  
TODOS OS ENCONTROS DE PERFIS



Fórmula para cálculo de quantidade de metro linear por cartucho de silicone

bite \* espessura = A1 (área mm<sup>2</sup>)  
volume do cartucho: V1 (300 ml)

$$\frac{V1 * 0.8}{A1} = \text{quantidade de metro linear por cartucho de 300 ml}$$

**Nota:** Silicone estrutural neutro e Fita 3M não fornecidos pela Perfil. Apoio neoprene células fechadas, ver com calculista de silicone.

## SSG-4000C

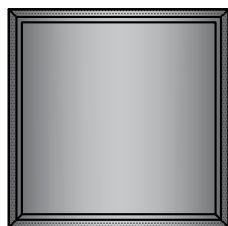
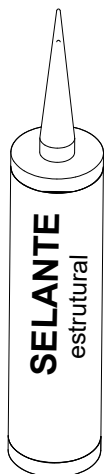
Silicone Estrutural (Cartucho)

**Acabamento:** Preto e Branco

**Material:** Silicone

**Unidade:** Cartucho

(Conforme norma ASTM C1184)



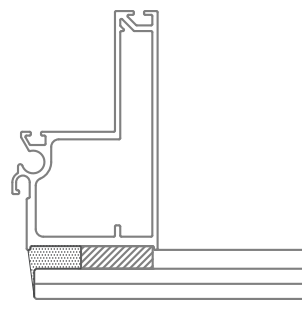
UN. MEDIDA	VOLUME	CORES
Tubo	300 ml	Branco
Tubo	300 ml	Preto

## SILICONE

ATENÇÃO: O DIMENSIONAMENTO DA JUNTA ESTRUTURAL É DE RESPONSABILIDADE DO FABRICANTE DO SELANTE

UTILIZAÇÃO: DEVE SER APLICADO CONFORME NORMA NBR-15737

DETALHE DE UTILIZAÇÃO



## SSG-4000S

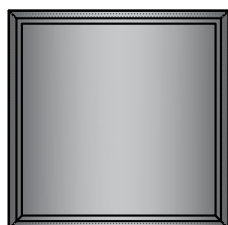
Silicone Estrutural (Sachê)

**Acabamento:** Preto e Branco

**Material:** Silicone

**Unidade:** Sachê

(Conforme norma ASTM C1184)



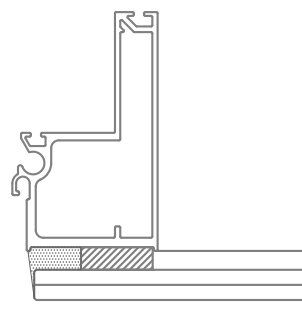
UN. MEDIDA	VOLUME	CORES
Sachê	591 ml	Branco
Sachê	591 ml	Preto

## SILICONE

ATENÇÃO: O DIMENSIONAMENTO DA JUNTA ESTRUTURAL É DE RESPONSABILIDADE DO FABRICANTE DO SELANTE

UTILIZAÇÃO: DEVE SER APLICADO CONFORME NORMA NBR-15737

DETALHE DE UTILIZAÇÃO



**ESP-0707**

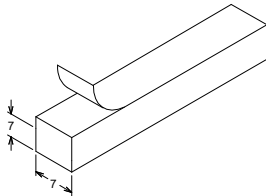
**Acabamento:** Preto

**Material:** Polietileno Expandido

Espuma Adesiva 7 x 7 mm células fechadas

**Unidade:** Rolo com 50 metros

Fachadas com Cerâmica e Trepça



**CV-150**

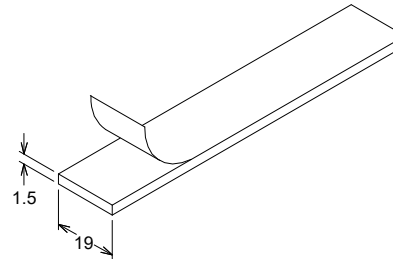
**Acabamento:** Cinza

**Material:** Polímero

Fita Dupla-Face 19 x 33 mm

**Unidade:** Rolo com 33 metros

Fachadas com ACM



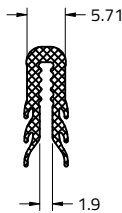
**GPU-008**

**Acabamento:** Preto

**Material:** EPDM

Guarnição de Transição Quadro

**Unidade:** Rolo com 50 metros



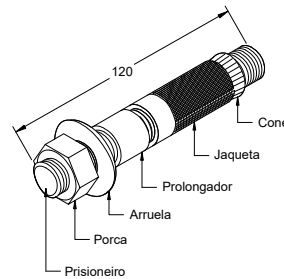
**CHU-120**

**Acabamento:** Natural

**Material:** Inox

Chumbador Expansivo  
3/8" x 120 mm

**Unidade:** Cento



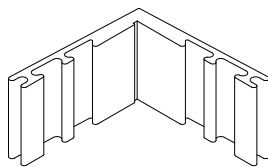
**CL-006**

**Acabamento:** Natural

**Material:** Alumínio

Conexão

**Unidade:** Fornecido em Barras



Medida de corte = 26,5mm

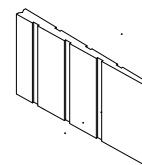
**CL-011**

**Acabamento:** Natural

**Material:** Alumínio

Cunha

**Unidade:** Fornecido em Barras



Medida de corte = 26,5mm

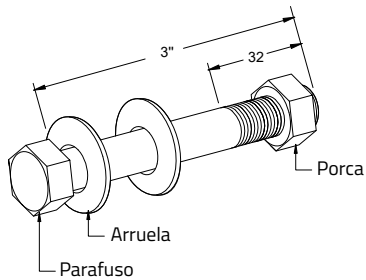
**PCS-5163**

**Acabamento:** Natural

**Material:** Inox

**Unidade:** Cento

Parafuso Sextavado 5/16" x 3"  
com 1 porca e 2 arruelas



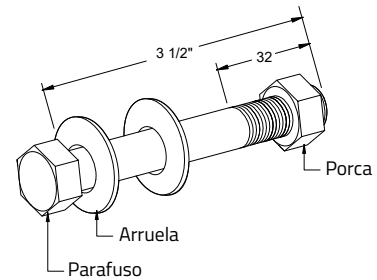
**PAR-38312**

**Acabamento:** Natural

**Material:** Inox

**Unidade:** Cento

Parafuso Sextavado 3/8" x 3 1/2"  
com 1 porca e 2 arruelas



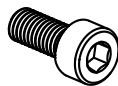
**PAR-M5X12**

**Acabamento:** Natural

**Material:** Inox

**Unidade:** Cento

Parafuso AA Cabeça Panela Fenda  
Allen M5 x 12 mm



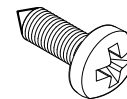
**PAR-4216PH**

**Acabamento:** Natural

**Material:** Inox

**Unidade:** Cento

Parafuso AA Cabeça Panela Fenda  
Philips 4,2 x 16 mm



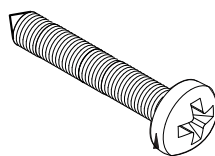
**PAR-4850PH**

**Acabamento:** natural

**Material:** inox

**Unidade:** cento

Parafuso AA Cabeça Panela Fenda  
Philips 4,8 x 50 mm



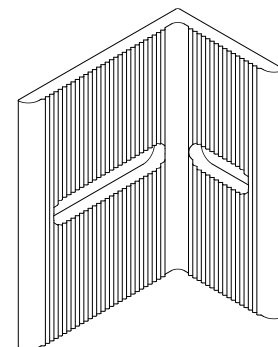
**PS-342**

**Acabamento:** natural

**Material:** Alumínio

**Unidade:** Fornecido em Barras

Ancoragem em Alumínio

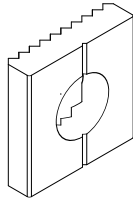


Medida de corte = 100mm

PERFIS, PROJETOS, CÓDIGOS E SISTEMAS ESTÃO SUJEITOS A ALTERAÇÃO SEM AVISO PRÉVIO.

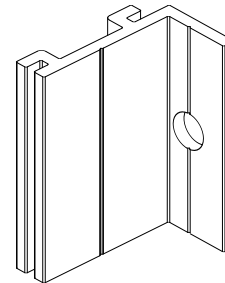


<b>GP-006</b>	<b>Acabamento:</b> natural
	<b>Material:</b> Alumínio
	<b>Unidade:</b> Fornecido em Barras
Arruela Dentada	



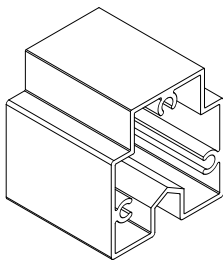
Medida de corte = 20mm

<b>FCV-006</b>	<b>Acabamento:</b> natural
	<b>Material:</b> Alumínio
	<b>Unidade:</b> Fornecido em Barras
Presilha Fixação Módulo Frame Cerâmica / Trespa	



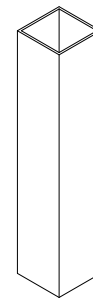
Medida de corte = 50mm

<b>FCV-007</b>	<b>Acabamento:</b> natural
	<b>Material:</b> Alumínio
	<b>Unidade:</b> Fornecido em Barras
Luva da Travessa Frame Cerâmica/Trespa	



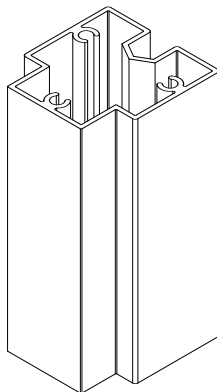
Medida de corte = 40mm

<b>TQ-014</b>	<b>Acabamento:</b> natural
	<b>Material:</b> Alumínio
	<b>Unidade:</b> Fornecido em Barras
Junta de Dilatação	



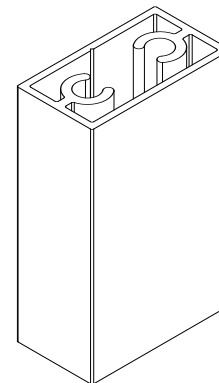
Medida de corte = 160mm

<b>FCV-007</b>	<b>Acabamento:</b> natural
	<b>Material:</b> Alumínio
	<b>Unidade:</b> Fornecido em Barras
Luva de Dilatação do FCV-001	



Medida de corte = 160mm

<b>FCV-004</b>	<b>Acabamento:</b> natural
	<b>Material:</b> Alumínio
	<b>Unidade:</b> Fornecido em Barras
Luva do Reforço FCV-003 Frame Cerâmica/Trespa	



Medida de corte = 40mm

PERFIS, PROJETOS, CÓDIGOS E SISTEMAS ESTÃO SUJEITOS A ALTERAÇÃO SEM AVISO PRÉVIO.



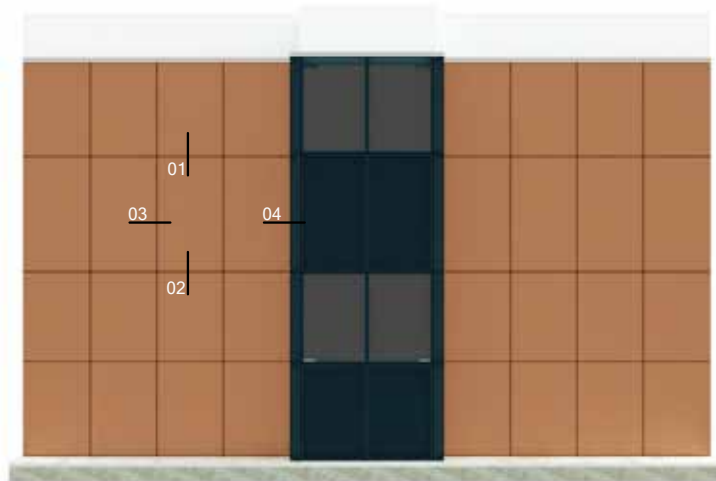
FACHADA

*Ventilada*

DETALHES

CONSTRUTIVOS

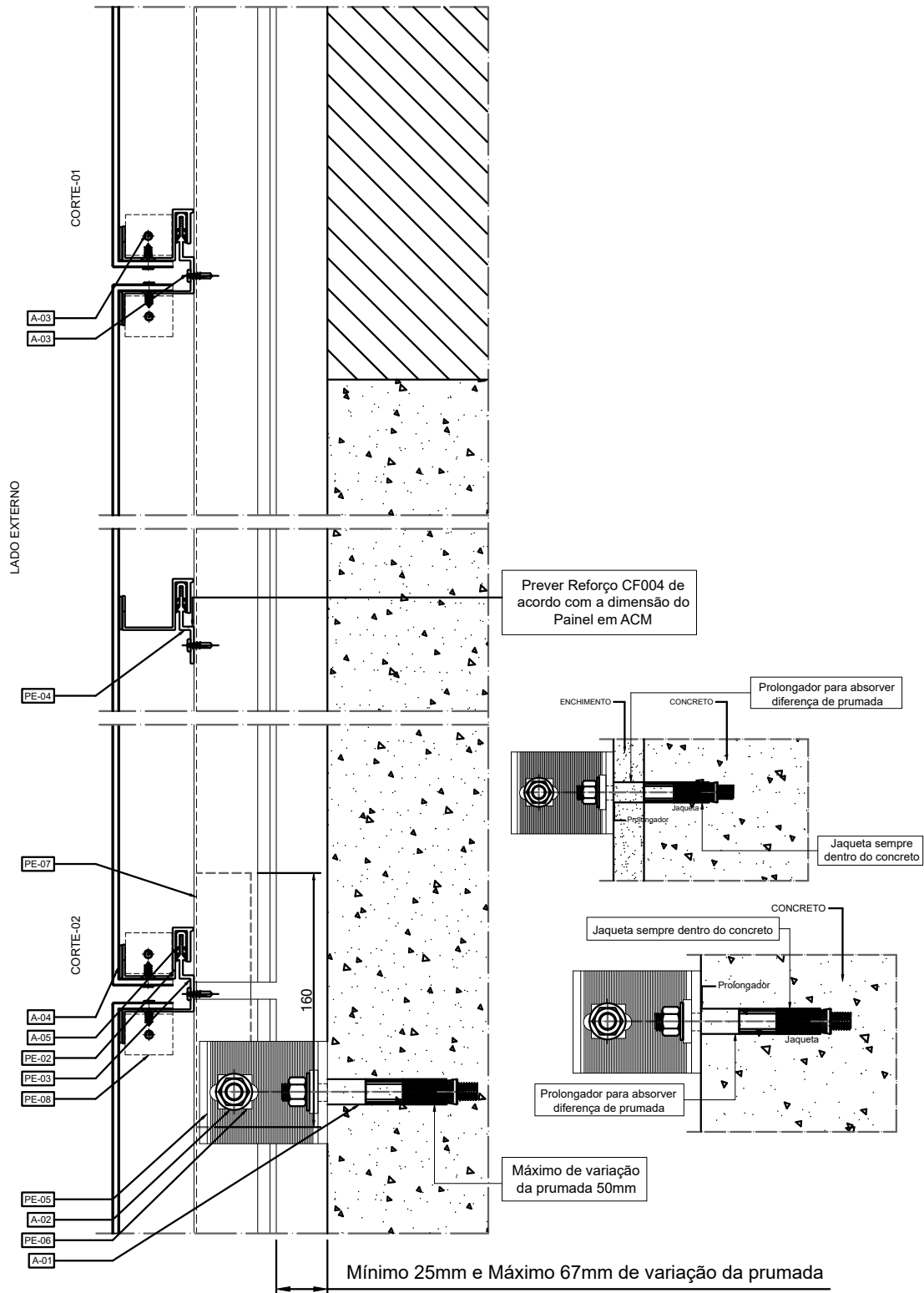
---



ITENS DA OBRA - PERFIS					
ITEM:	CROQUIS:	REFERÊNCIA:	PESO:	DESCRIÇÃO:	FÓRMULA:
PE-01		CF-001	0,804kg/m	Montante Central Frame	H
PE-02		CF-002	0,486 kg/m	Travessa Inferior Frame	Mód. - 18
PE-03		CF-003	0,498 kg/m	Travessa Superior Frame	Mód. - 18
PE-04		CF-004	0,288 kg/m	Perfil Suporte Intermediário Frame - (Painel Nervurado)	Mód. - 18
PE-05		PS-342	1,601 kg/m	Ancoragem Central	95
PE-06		GP-006	0,250 kg/m	Arruela Dentada	20
PE-07		TQ-014	0,625 kg/m	Junta Dilatação - Tubo 1.1/2" x 1,6mm	160
PE-08		CT-016	0,200 kg/m	Fixação Lateral Bandeja - Cantoneira 1" x 1/16"	28

COMPONENTES			
ITEM:	CROQUIS:	REFERÊNCIA:	DESCRIÇÃO:
A01		CHU-120	Chumbador CBA 3/8" x 120mm
A02		PCS-38312	Parafuso cabeça sextavada 3/8" x 3" 1/2" 1 porca e 2 arruelas
A03		PAR-4216-PH	Parafuso autoatarraxante cabeça panela philips 4,2 x 16mm
A04		CV-150	Fita CV150 19mm x 1,5mm
A05		GPU-008	Guarnição de transição do quadro

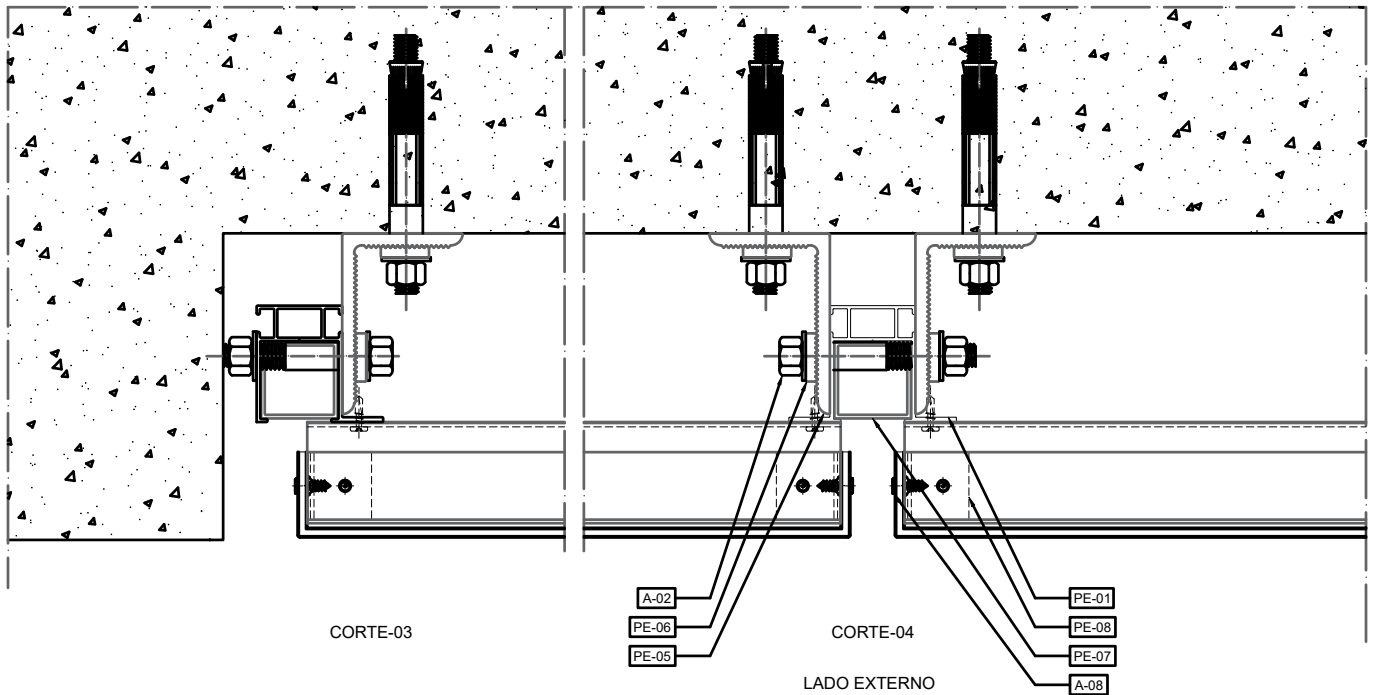
CORTE VERTICAL



PERFIS, PROJETOS, CÓDIGOS E SISTEMAS ESTÃO SUJEITOS A ALTERAÇÃO SEM AVISO PRÉVIO.

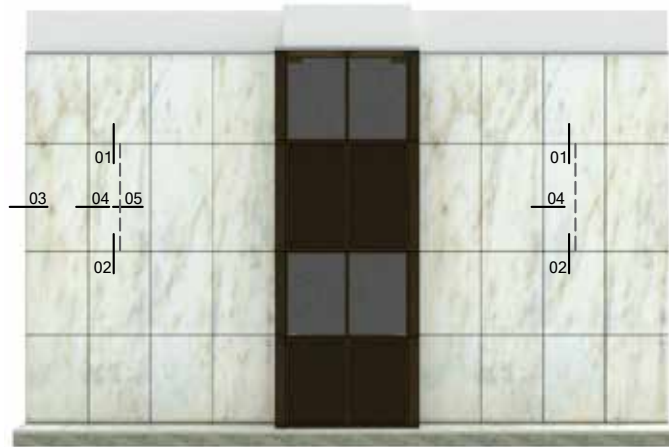


CORTE HORIZONTAL



PERFIS, PROJETOS, CÓDIGOS E SISTEMAS ESTÃO SUJEITOS A ALTERAÇÃO SEM AVISO PRÉVIO.

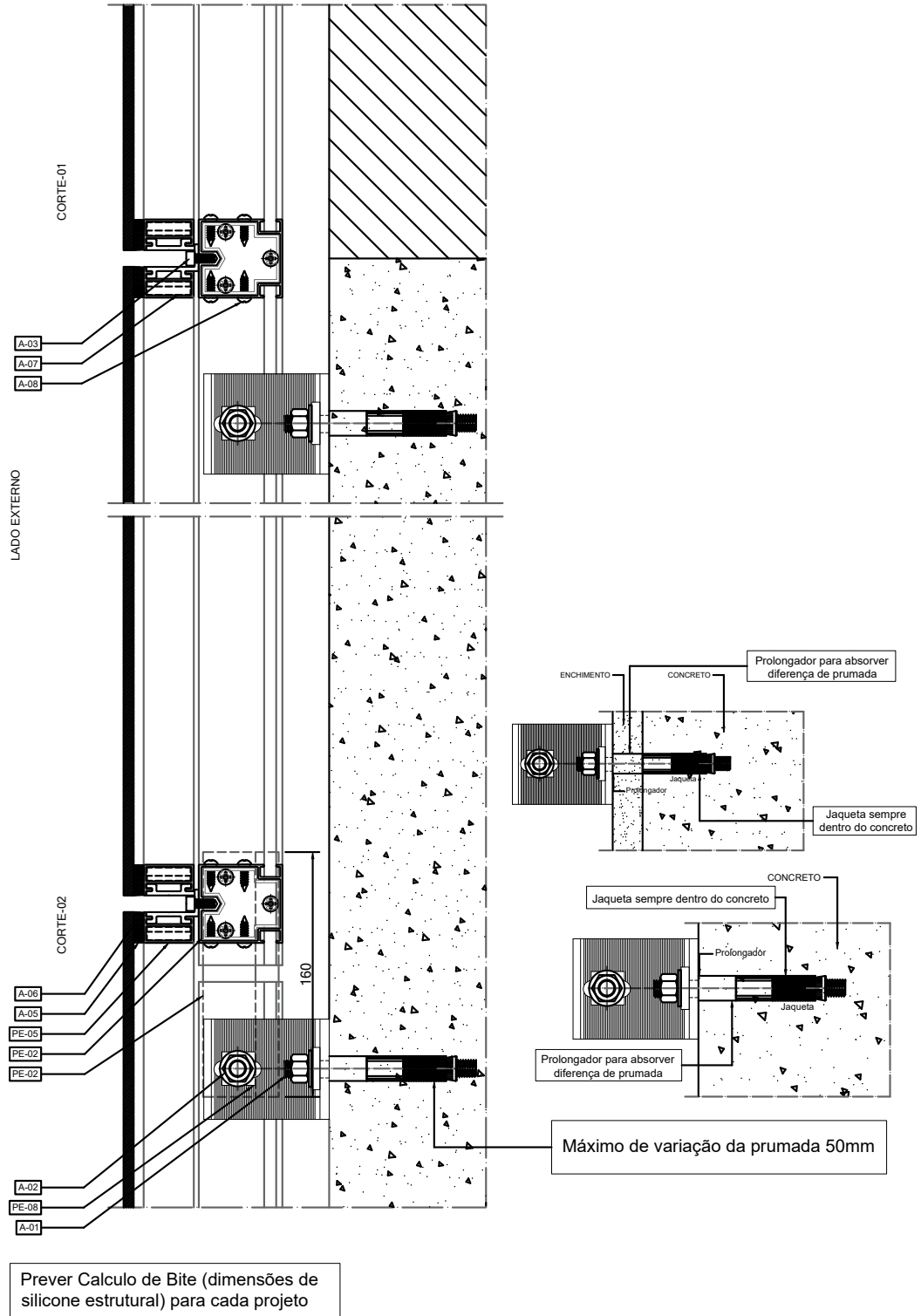




ITENS DA OBRA - PERFIS					
ITEM:	CROQUIS:	REFERÊNCIA:	PESO:	DESCRIÇÃO:	FÓRMULA:
PE-01		FCV-001	0,920kg/m	Montante	H
PE-02		FCV-007	1,029kg/m	Luva/Travessa do Montante	Luva trav.: 40 Luva FCV001: 160
PE-03		FCV-003	0,430kg/m	Montante de Reforço (Nervuramento)	Dist. Mód. - 47
PE-04		FCV-004	0,379kg/m	Luva do Montante de Reforço	40
PE-05		FCV-005	0,362kg/m	Perfil Periférico do Módulo	Dist. Mód. - 10
PE-06		FCV-006	0,409kg/m	Presilha do Módulo	50
PE-05		PS-342	1,601 kg/m	Ancoragem Central	95
PE-08		GP-006	0,250kg/m	Arruela Dentada	20

COMPONENTES			
ITEM:	CROQUIS:	REFERÊNCIA:	DESCRIÇÃO:
A01		CHU-120	Chumbador CBA 3/8" x 120mm
A02		PCS-38312	Parafuso cabeça sextavada 3/8" x 3" 1/2" 1 porca e 2 arruelas
A03		PAR-M5X12	Parafuso AA Cabeça Painela Fenda Allen M5 x 12 mm
A04		PAR-4850PH	Parafuso cabeça painela 4,8 x 50mm philips autoatarraxante
A05		ESP-0707	Fita Espuma 7x7mm
A06		SSG-4000C	Silicone Estrutural
A07		CL011	Encaixe para Quadros
		CL006	Encaixe para Quadros
A08		PAR-4216-PH	Parafuso cabeça painela 4,2 x 16mm philips autoatarraxante

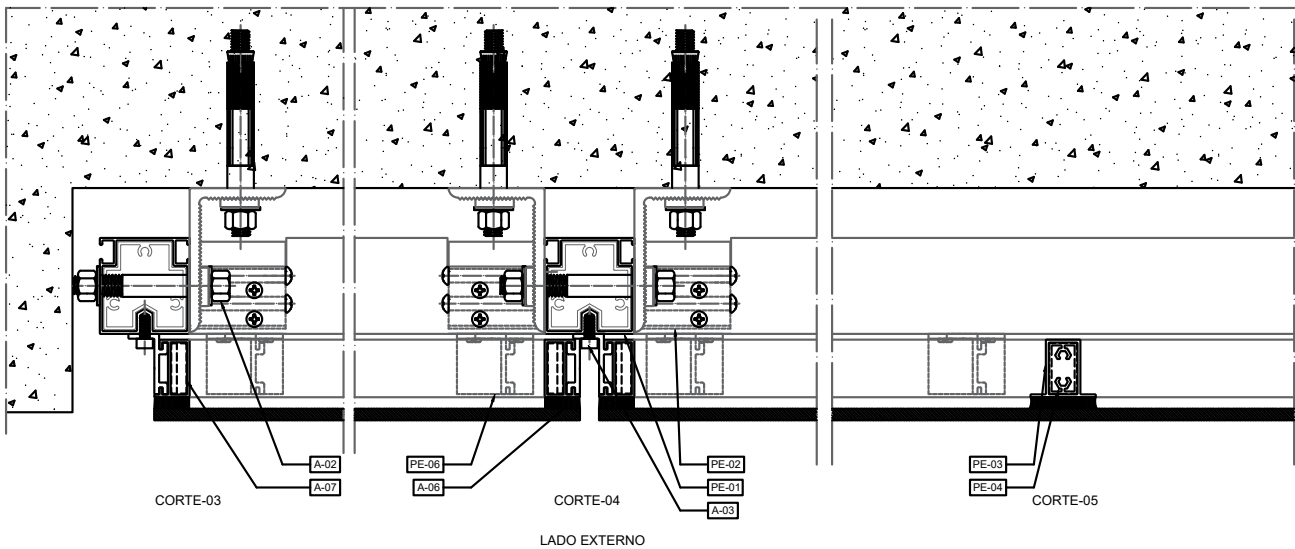
CORTE VERTICAL



PERFIS, PROJETOS, CÓDIGOS E SISTEMAS ESTÃO SUJEITOS A ALTERAÇÃO SEM AVISO PRÉVIO.



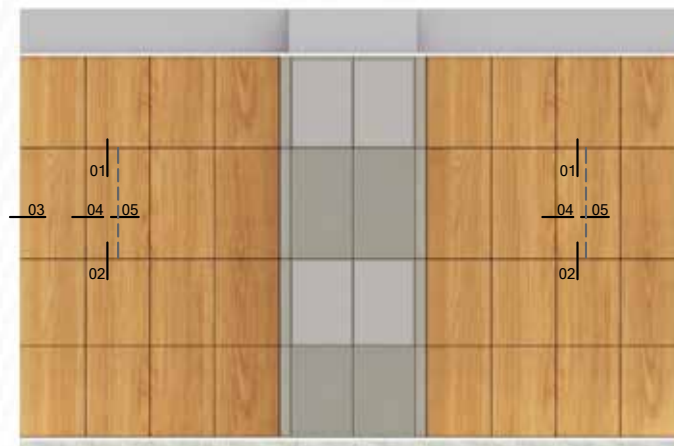
CORTE HORIZONTAL



Prever Calculo de Bite (dimensões de silicone estrutural) para cada projeto

Prever Reforço FCV-003 de acordo com a dimensão do Pannel Cerâmico / Tresa

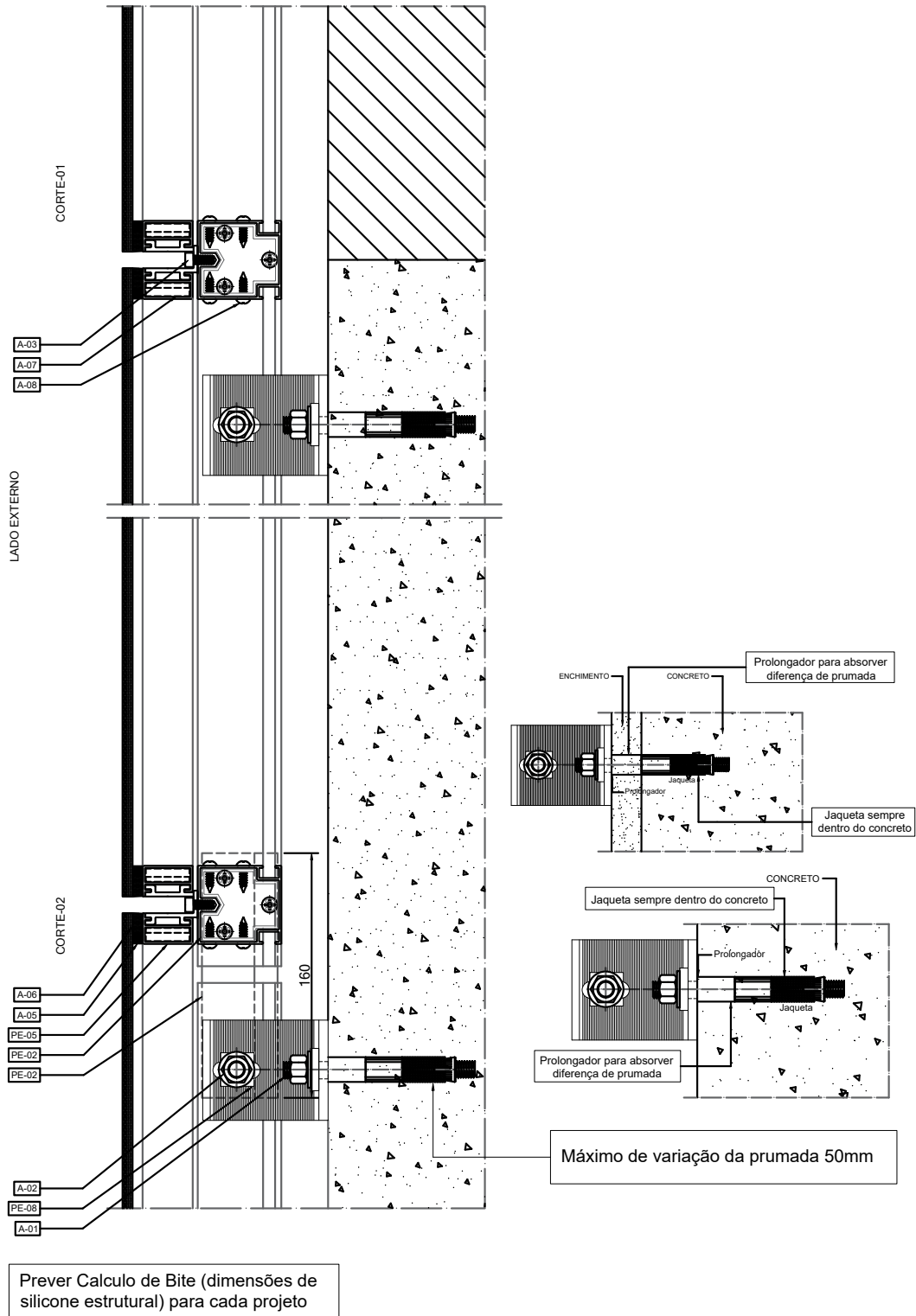




ITENS DA OBRA - PERFIS					
ITEM:	CROQUIS:	REFERÊNCIA:	PESO:	DESCRIÇÃO:	FÓRMULA:
PE-01		FCV-001	0,920kg/m	Montante	H
PE-02		FCV-007	1,029kg/m	Luva/Travessa do Montante	Luva trav.: 40
					Luva FCV001: 160
PE-03		FCV-003	0,430kg/m	Montante de Reforço (Nervuramento)	Dist. Mód. - 47
PE-04		FCV-004	0,379kg/m	Luva do Montante de Reforço	40
PE-05		FCV-005	0,362kg/m	Perfil Periférico do Módulo	Dist. Mód. - 10
PE-06		FCV-006	0,409kg/m	Presilha do Módulo	50
PE-05		PS-342	1,601 kg/m	Ancoragem Central	95
PE-08		GP-006	0,250kg/m	Arruela Dentada	20

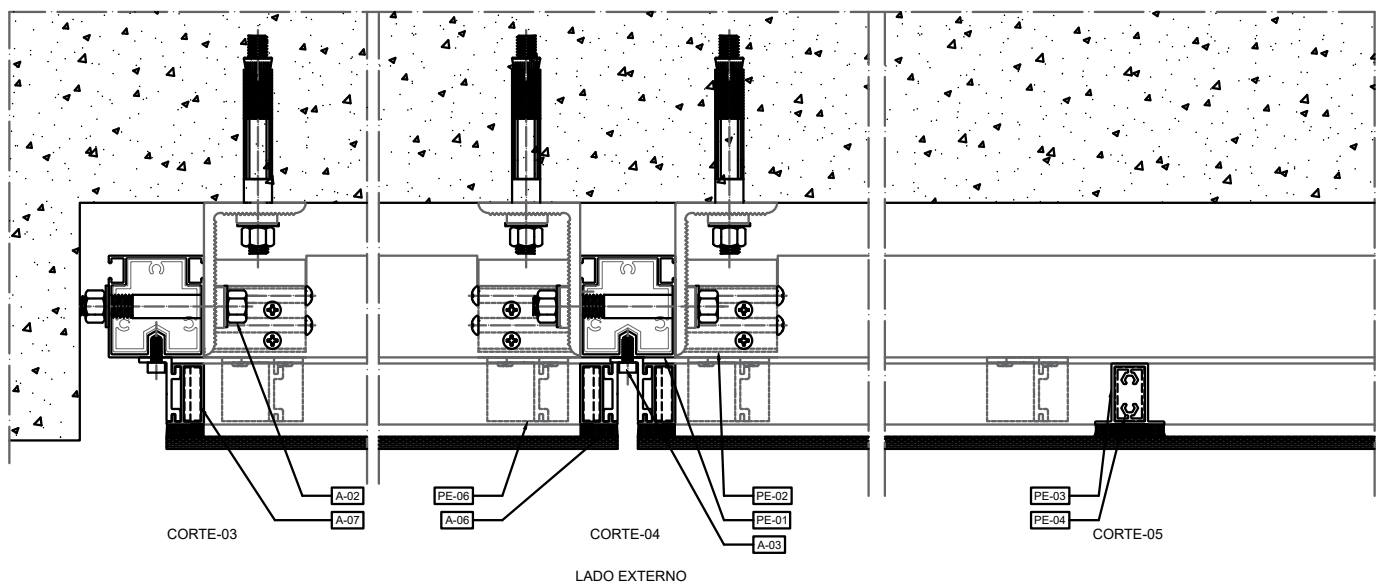
COMPONENTES			
ITEM:	CROQUIS:	REFERÊNCIA:	DESCRIÇÃO:
A01		CHU-120	Chumbador CBA 3/8" x 120mm
A02		PCS-38312	Parafuso cabeça sextavada 3/8" x 3" 1/2" 1 porca e 2 arruelas
A03		PAR-M5X12	Parafuso AA Cabeça Painel Fenda Allen M5 x 12 mm
A04		PAR-4850PH	Parafuso cabeça painel 4,8 x 50mm philips autoatarraxante
A05		ESP-0707	Fita Espuma 7x7mm
A06		SSG-4000C	Silicone Estrutural
A07		CL011	Encaixe para Quadros
		CL006	Encaixe para Quadros
A08		PAR-4216-PH	Parafuso cabeça painel 4,2 x 16mm philips autoatarraxante

CORTE VERTICAL



PERFIS, PROJETOS, CÓDIGOS E SISTEMAS ESTÃO SUJEITOS A ALTERAÇÃO SEM AVISO PRÉVIO.

CORTE HORIZONTAL



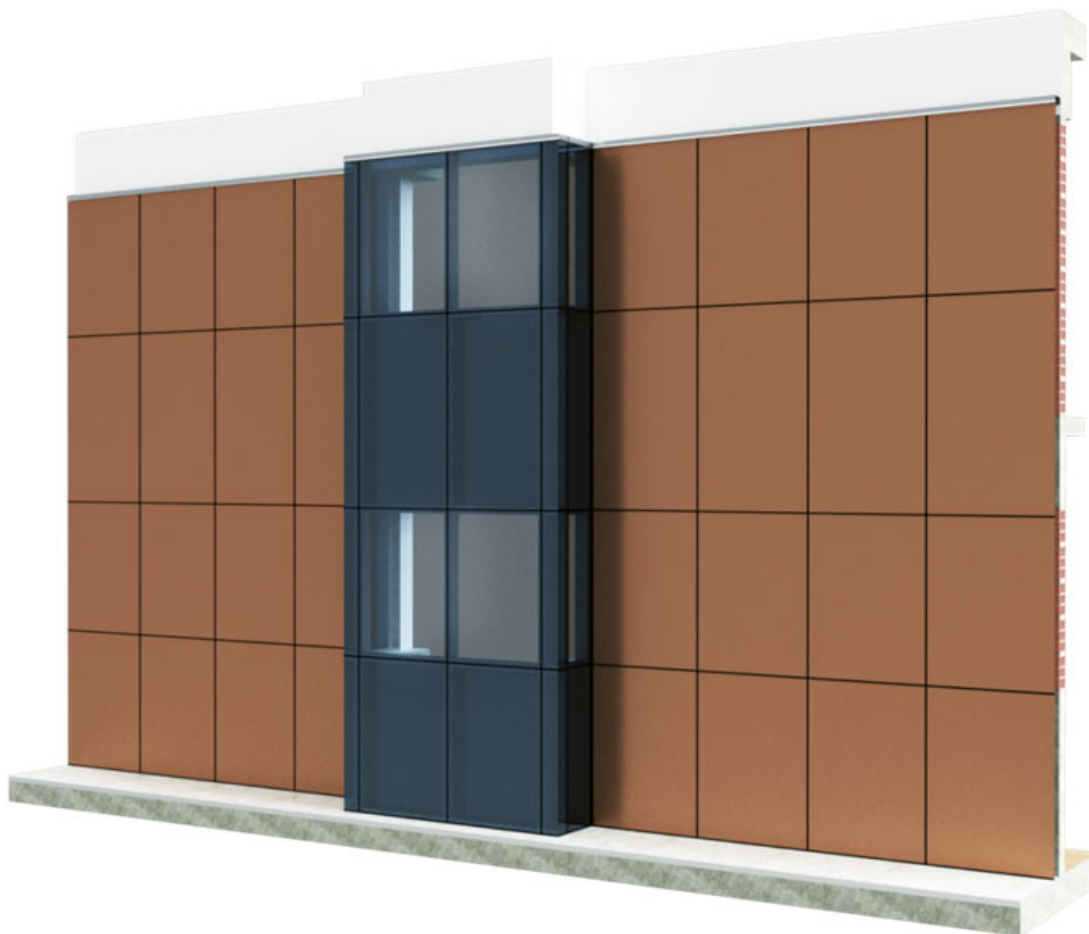
PERFIS, PROJETOS, CÓDIGOS E SISTEMAS ESTÃO SUJEITOS A ALTERAÇÃO SEM AVISO PRÉVIO.



FACHADA

Ventilada

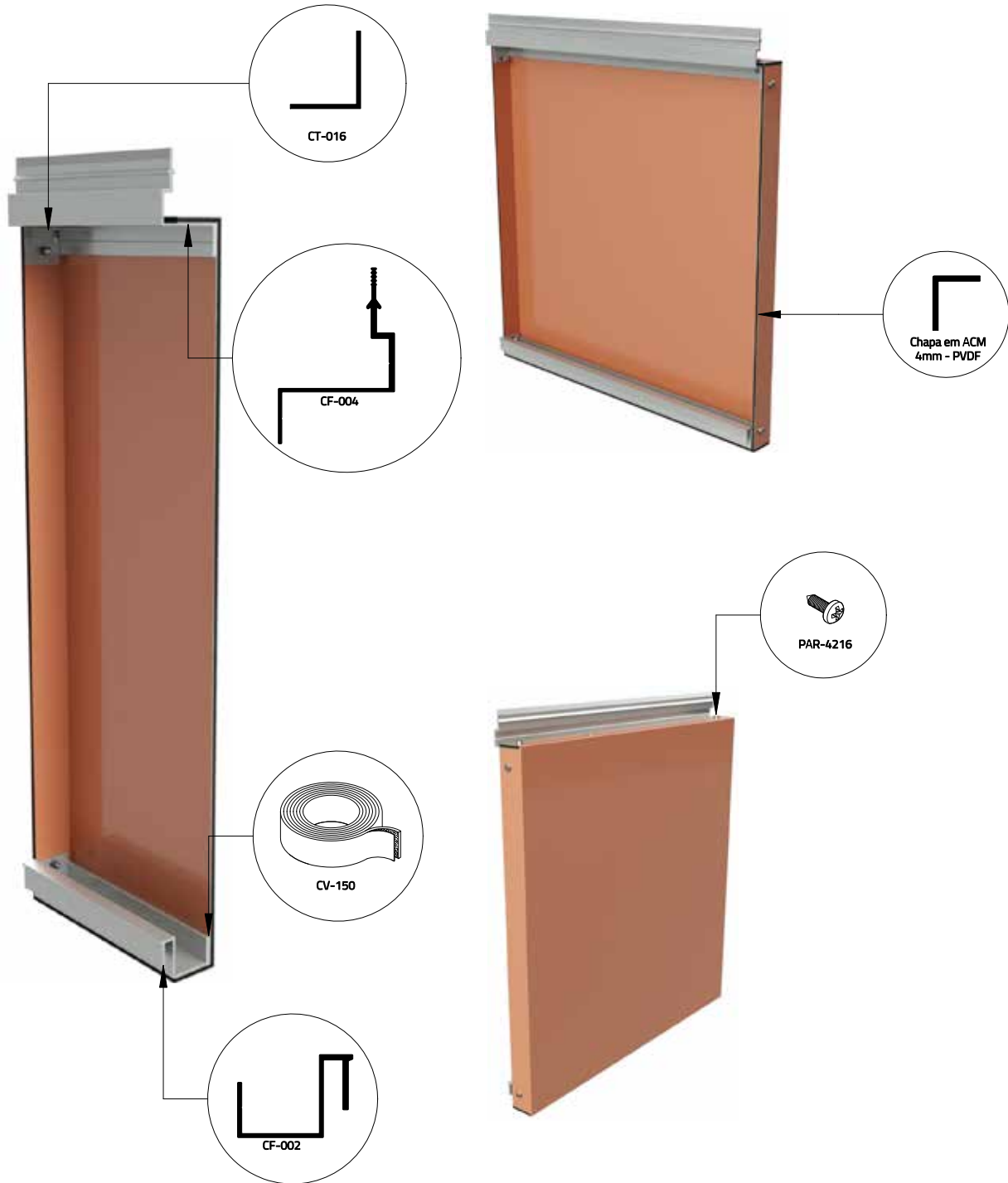
MONTAGENS



## FACHADA EM ACM

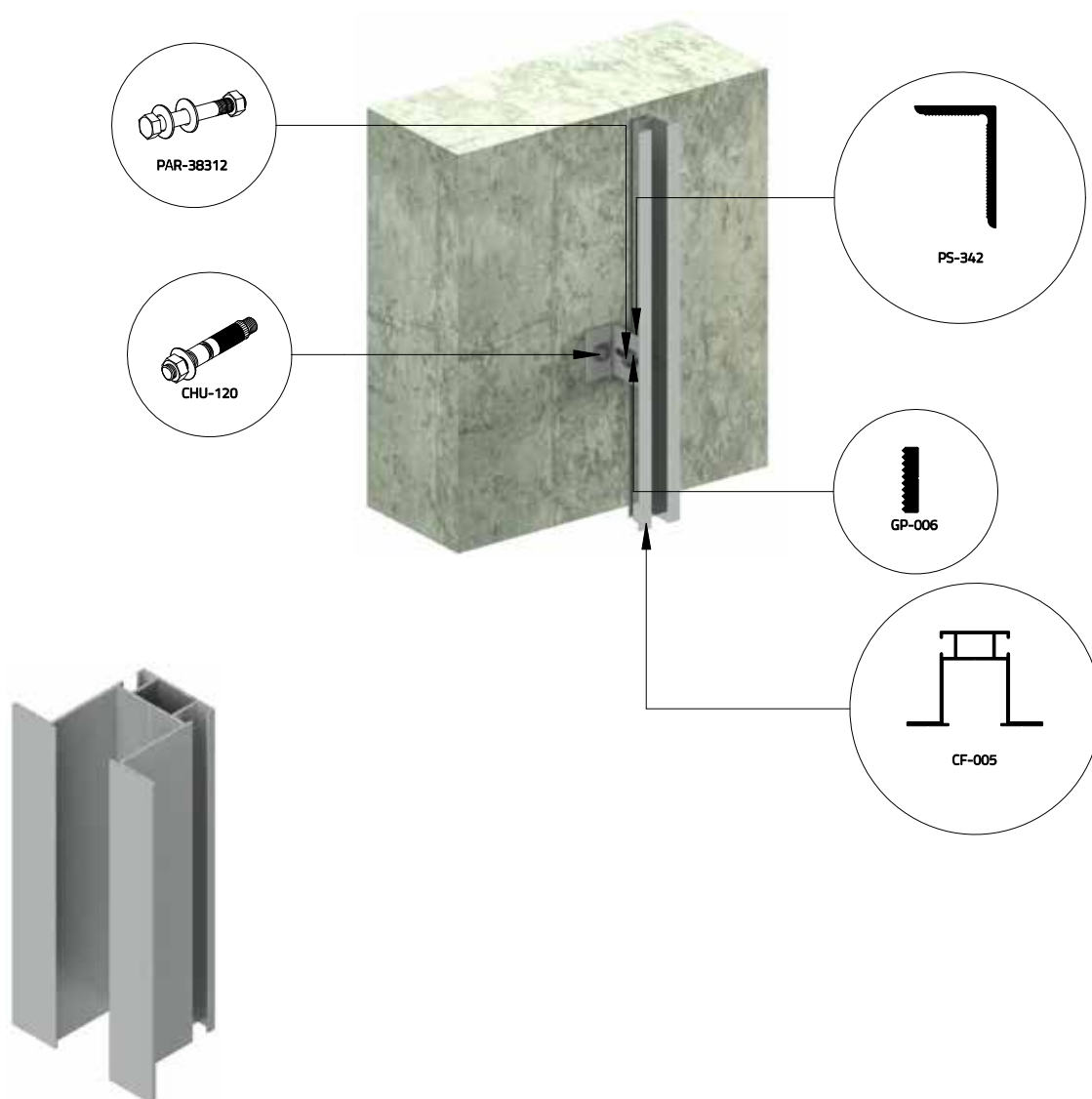
PERFIS, PROJETOS, CÓDIGOS E SISTEMAS ESTÃO SUJEITOS A ALTERAÇÃO SEM AVISO PRÉVIO.

## PREPARAÇÃO DOS PAINÉIS EM ACM.

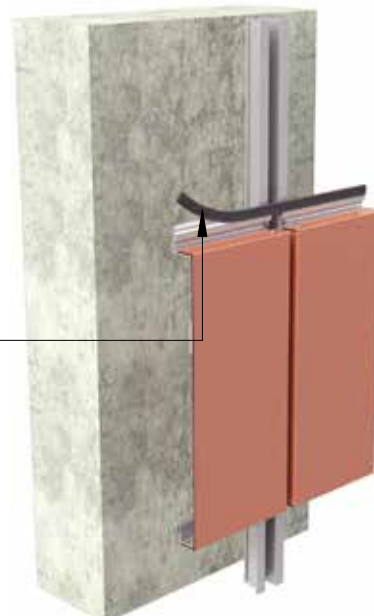
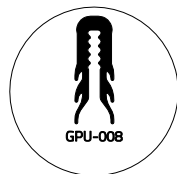
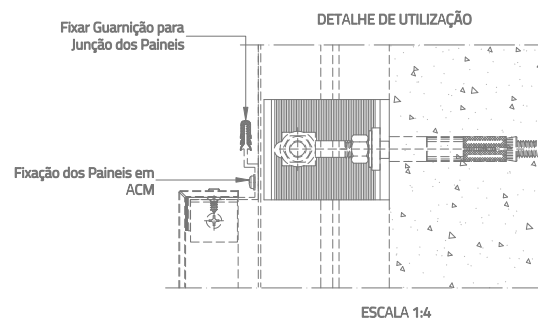
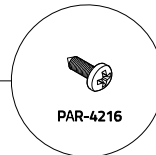


PERFIS, PROJETOS, CÓDIGOS E SISTEMAS ESTÃO SUJEITOS A ALTERAÇÃO SEM AVISO PRÉVIO.

## FIXAÇÃO DOS MONTANTES.



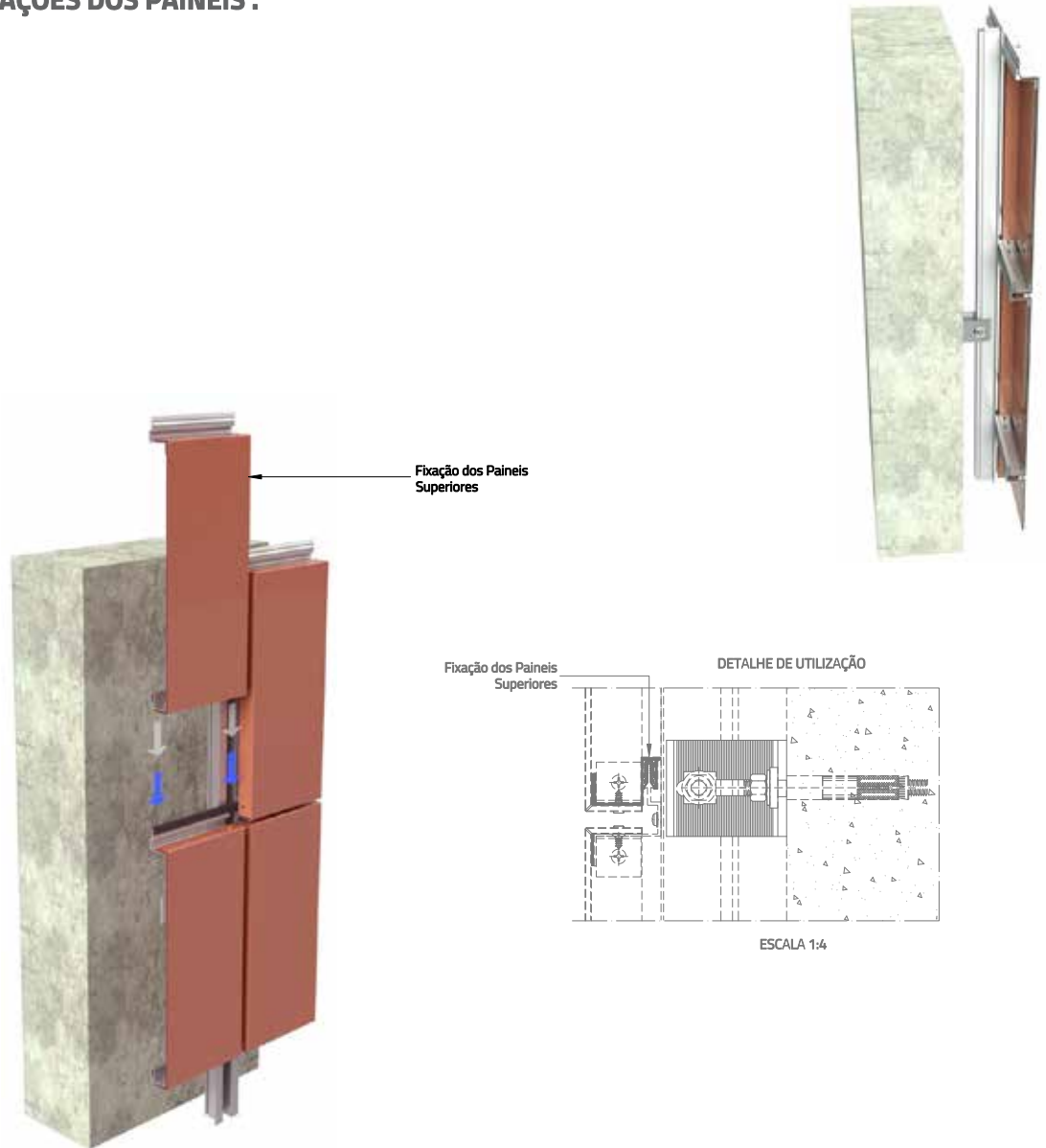
## FIXAÇÃO DOS PAINÉIS E GUARNIÇÕES.



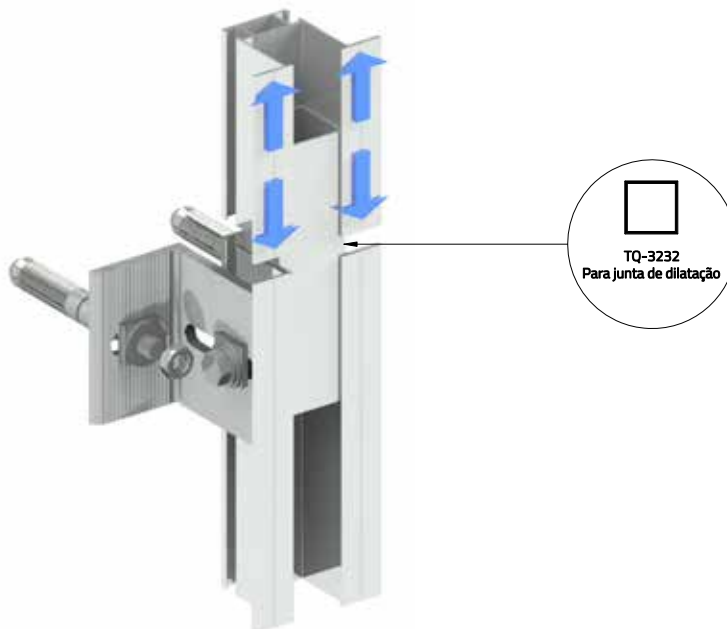
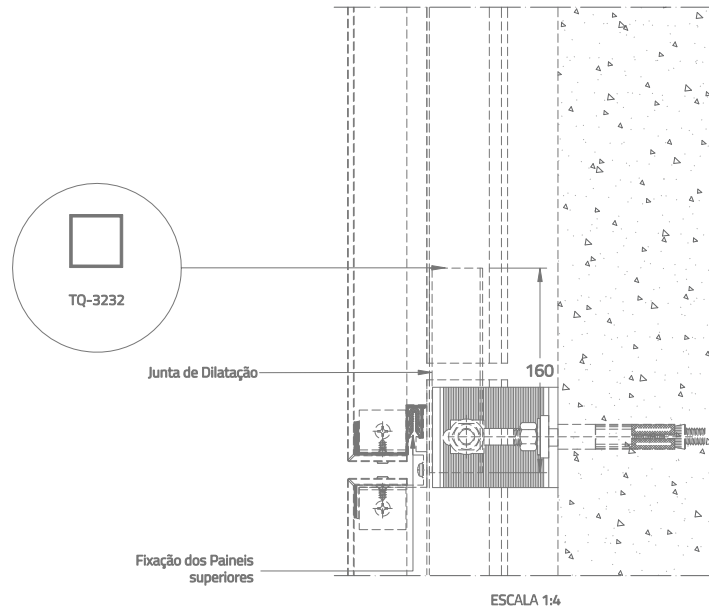
PERFIS, PROJETOS, CÓDIGOS E SISTEMAS ESTÃO SUJEITOS A ALTERAÇÃO SEM AVISO PRÉVIO.



## INSTALAÇÕES DOS PAINÉIS .



DETALHE DE UTILIZAÇÃO



PERFIS, PROJETOS, CÓDIGOS E SISTEMAS ESTÃO SUJEITOS A ALTERAÇÃO SEM AVISO PRÉVIO.



## FACHADA EM CERÂMICA

PERFIS, PROJETOS, CÓDIGOS E SISTEMAS ESTÃO SUJEITOS A ALTERAÇÃO SEM AVISO PRÉVIO.

## PREPARAÇÃO DOS PAINÉIS EM CERÂMICA.



Prever Calculo de Bite (dimensões de silicone estrutural) para cada projeto

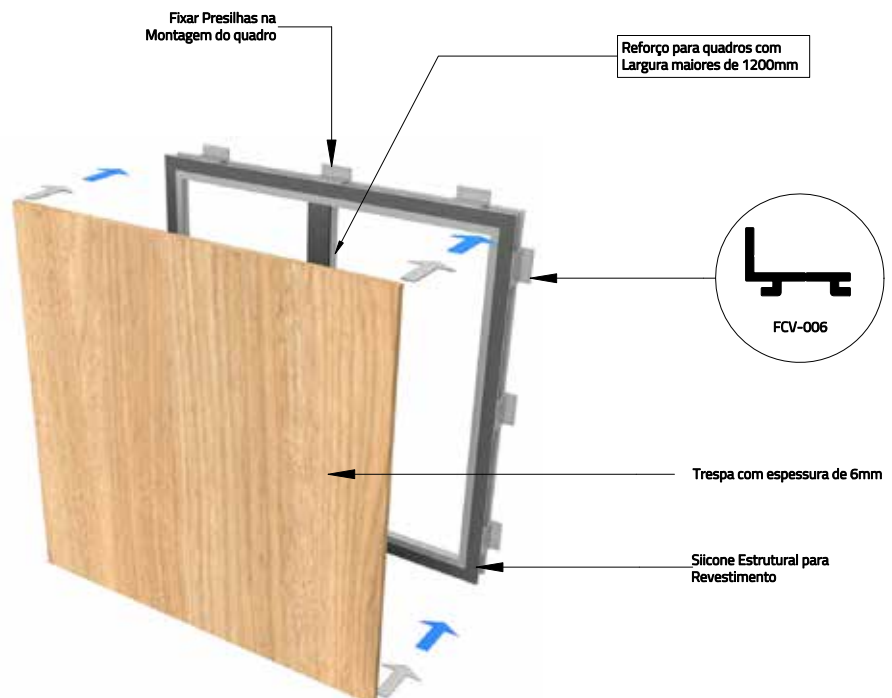
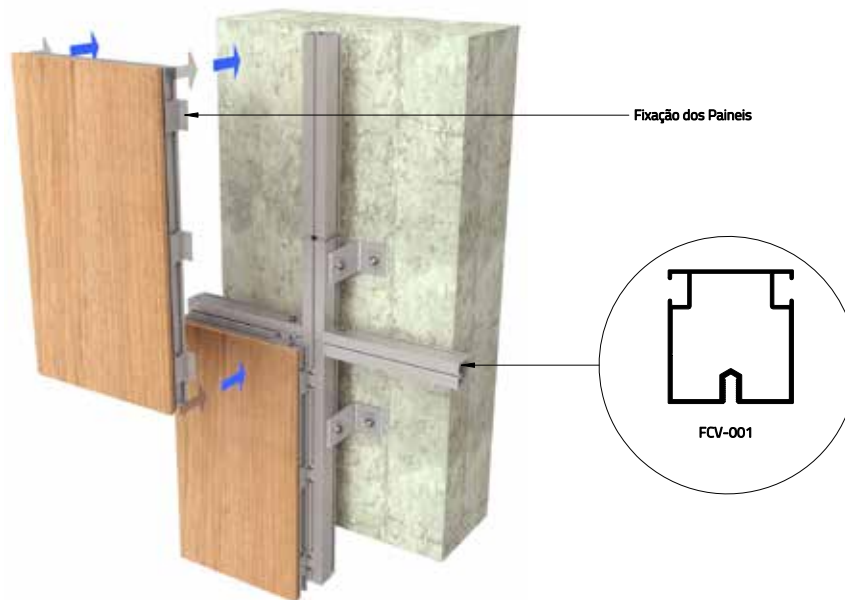


## FACHADA EM TRESPA

PERFIS, PROJETOS, CÓDIGOS E SISTEMAS ESTÃO SUJEITOS A ALTERAÇÃO SEM AVISO PRÉVIO.

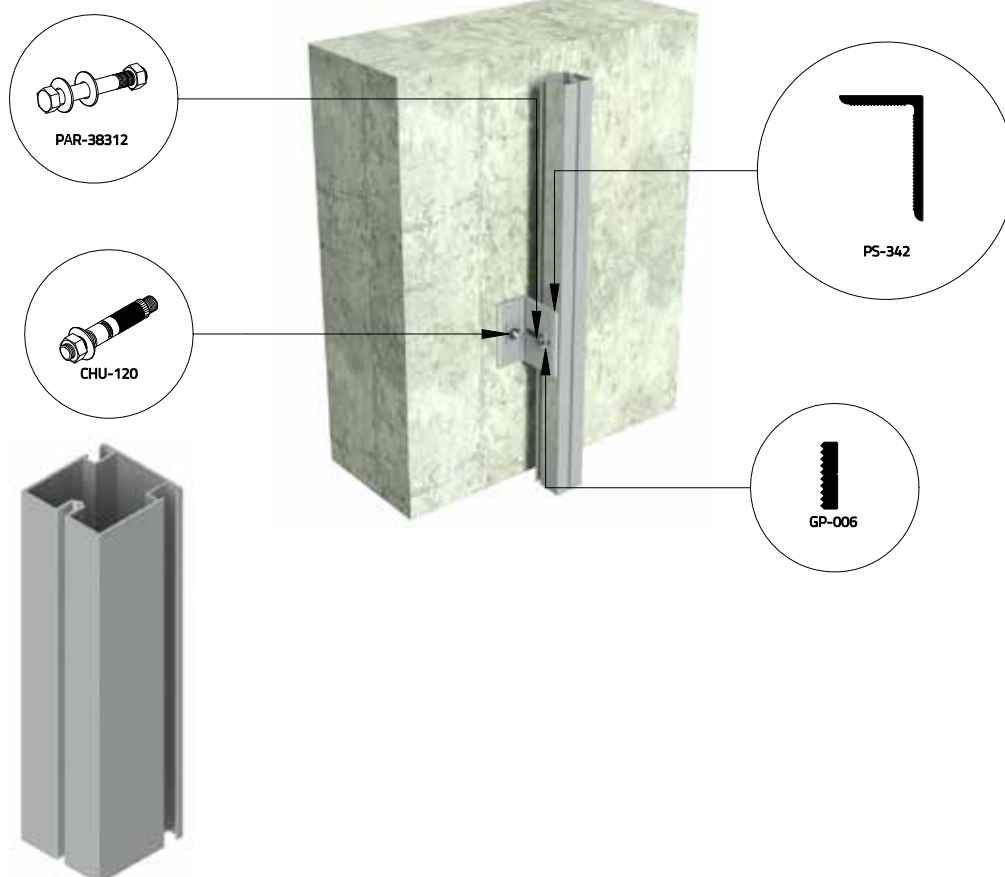


## PREPARAÇÃO DOS PAINÉIS EM CERÂMICA.



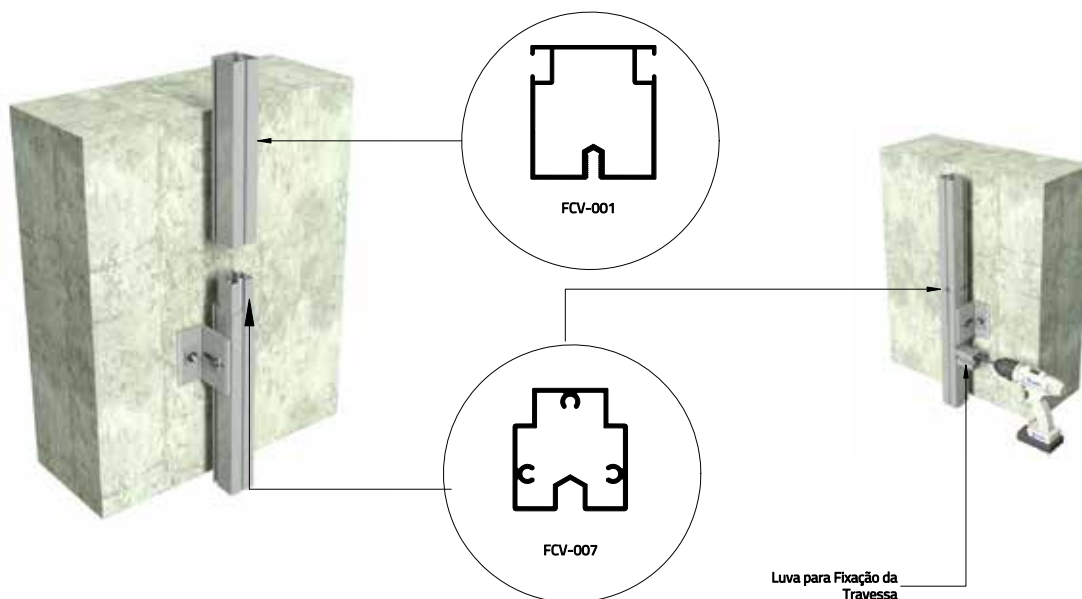
Prever Calculo de Bite (dimensões de silicone estrutural) para cada projeto

## FIXAÇÃO DOS MONTANTES.



Prever Calculo de Bite (dimensões de silicone estrutural) para cada projeto

## FIXAÇÃO DAS LUVAS DE DILATAÇÃO.



Prever Calculo de Bite (dimensões de silicone estrutural) para cada projeto

## FIXAÇÃO DOS PAINÉIS EM CERÂMICA.



Prever Calculo de Bite (dimensões de silicone estrutural) para cada projeto



FACHADA  
*Ventilada*  
USINAGENS



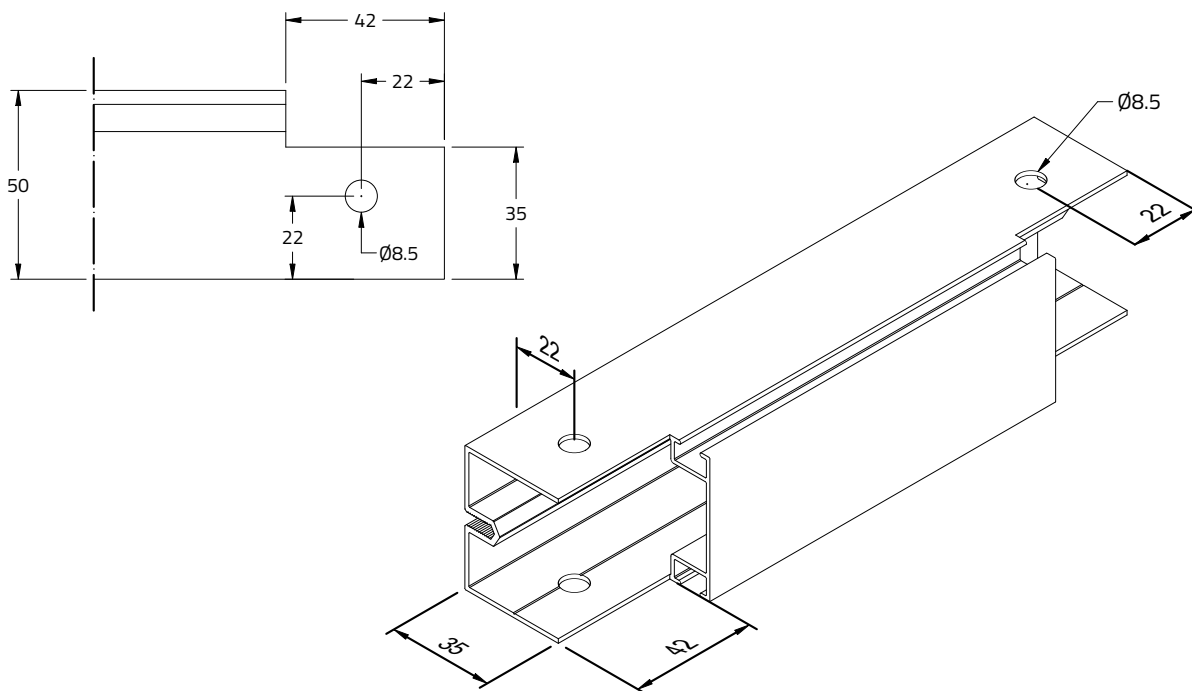
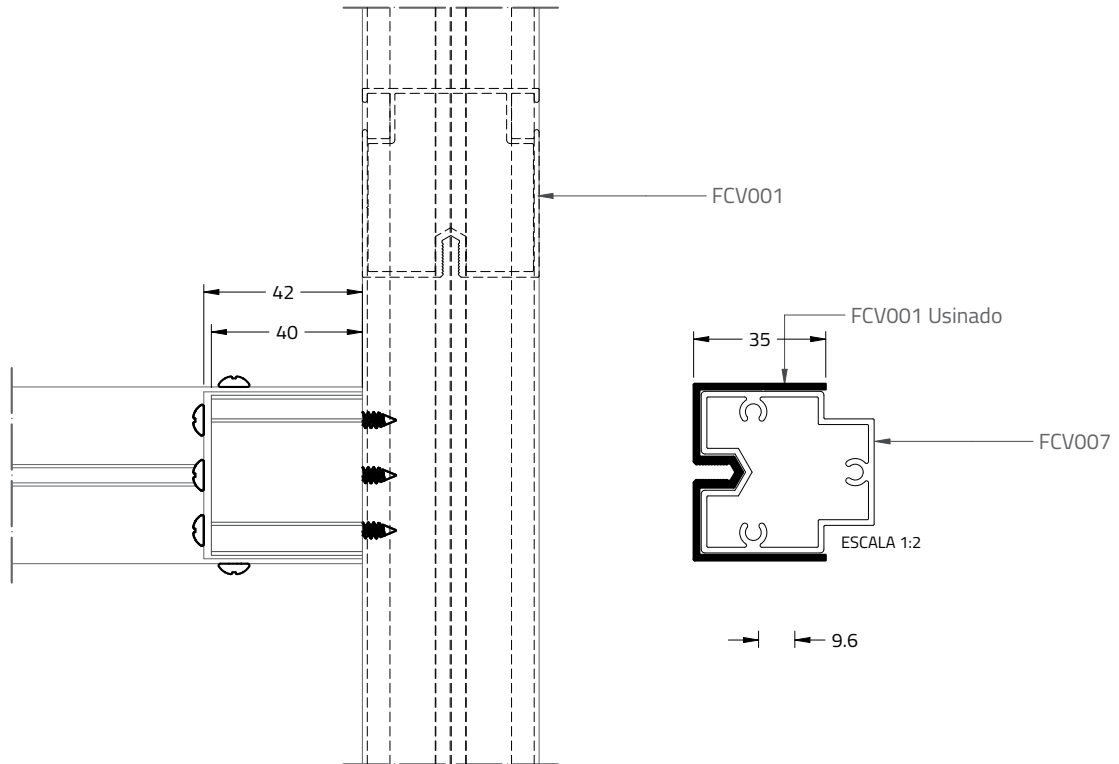
**FCV-001**

Acabamento: natural

Material: Alumínio

Detalhe de Usinagem

ESCALA 1:1



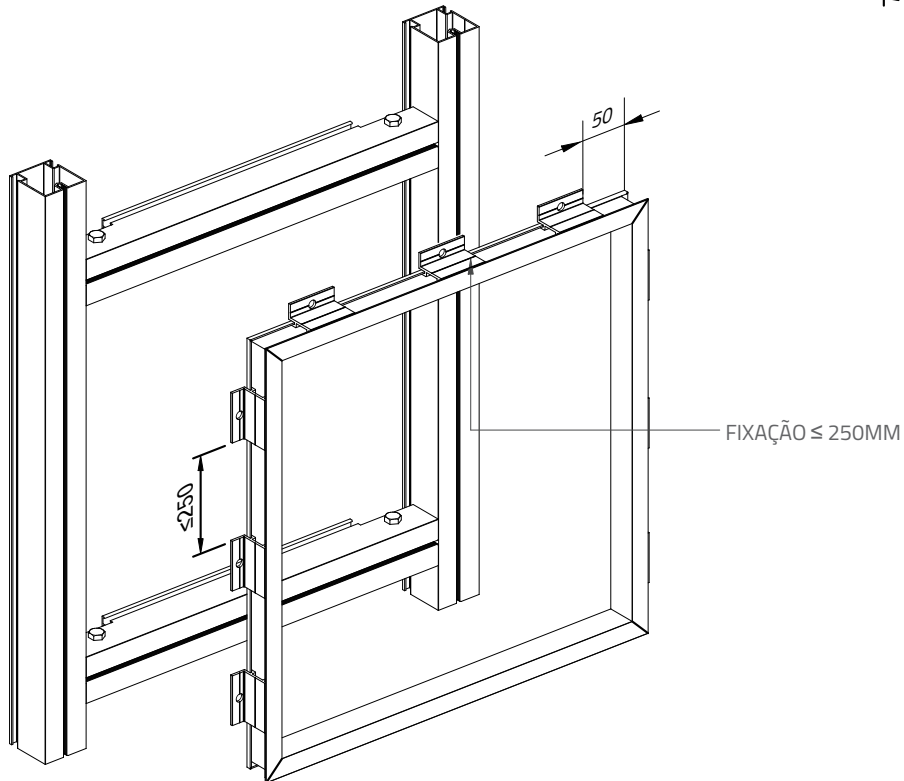
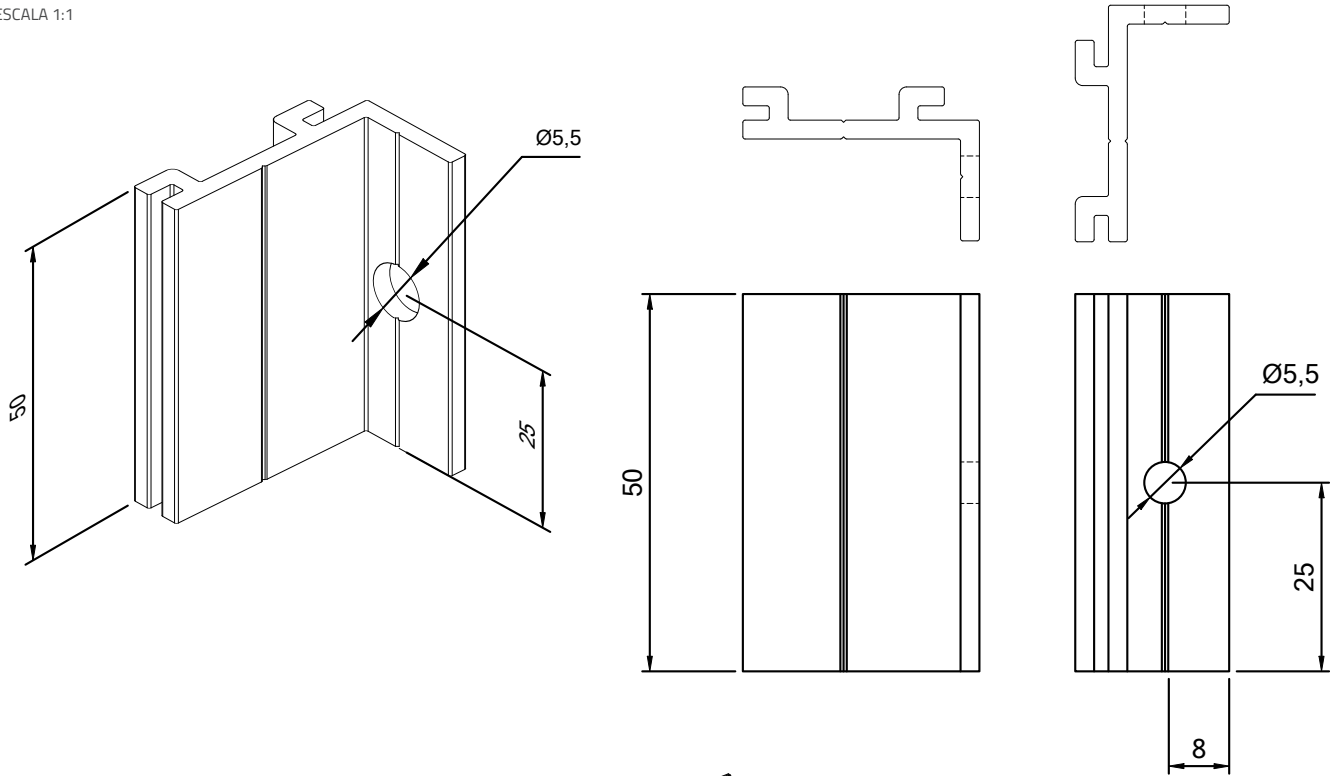
**FCV-006**

Acabamento: natural

Material: Alumínio

Detalhe de Usinagem

ESCALA 1:1



PERFIS, PROJETOS, CÓDIGOS E SISTEMAS ESTÃO SUJEITOS A ALTERAÇÃO SEM AVISO PRÉVIO.

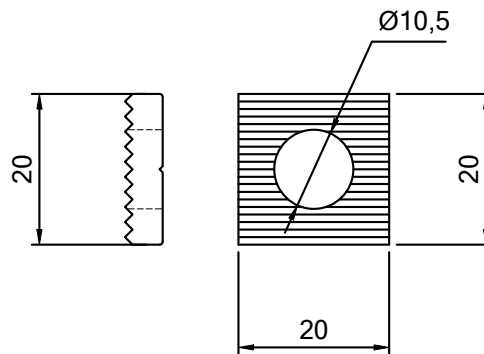
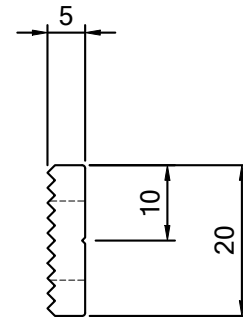
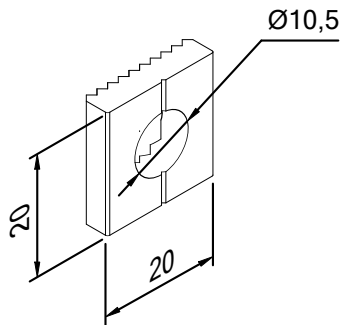
**GP-006**

Acabamento: natural

Material: Alumínio

Detalhe de Usinagem

ESCALA 1:1



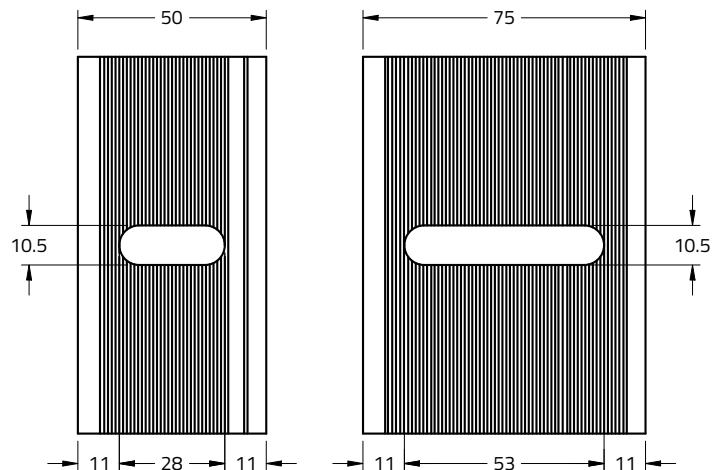
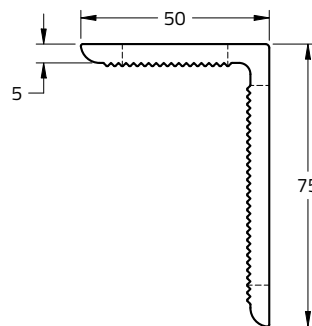
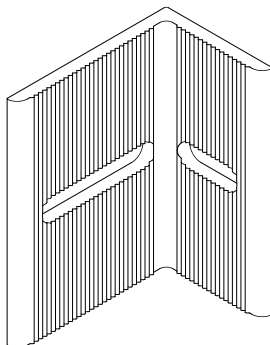
**PS-342**

Acabamento: natural

Material: Alumínio

Detalhe de Usinagem

ESCALA 1:2



PERFIS, PROJETOS, CÓDIGOS E SISTEMAS ESTÃO SUJEITOS A ALTERAÇÃO SEM AVISO PRÉVIO.







**perfilaluminio.com.br**

(27) 2104-5900 | vendas@perfilaluminio.com.br

@perfilaluminiodobrasil Perfil Alumínio do Brasil S/A

**DISTRIBUIÇÃO**

Rua Fernando Coelho, 100  
Ilha dos Ayres | Vila Velha-ES  
CEP: 29106-640

**INDÚSTRIA**

Rodovia BR 101, Km 302  
Ribeira | Viana-ES  
CEP: 29132-690

**FILIAL - SP**

Rua Antônio Frederico, 280  
Vila Carioca | São Paulo - SP  
CEP 04224-030

**SISTEMAS CONSTRUTIVOS EXCLUSIVOS**



RESPONSABILIDADE SOCIAL E CIDADANIA:



**CENTRO DE TREINAMENTO PERFIL**

ASSOCIADO À:

